

Perfil Empresarial 2025

PROESA
PROCESOS ESPECIALIZADOS Y PROYECTOS





ÍNDICE

Este brochure reúne nuestra experiencia, capacidades y proyectos, reflejando el compromiso que nos impulsa a construir confianza y resultados de alto valor.

- Índice	02
- Bienvenidos a PROESA	04
- Filosofía organizacional	05
- Presencia en la industria	06
- Calidad total	07
- Ubicación Estratégica	08
- Maquinaria Especializada	09
- Motor de PROESA	10
- Score histórico	11
- Nuestros Clientes y Alianzas	12
- Proyectos Estandárte	13
- Recipientes a Presión	14
- Tanques de Almacenamiento	24
- Intercambiadores de Calor	31
- Calderas y Sopladores	34
- Torres de Proceso	38
- Trampas de Diablos	42
- Tubería de Proceso	44
- Estructura Metálica	50
- Plataformas Marinas	53
- Mantenimiento y Reparación	55
- Naves Industriales	59
- Ductos	61

PROESA
PROCESOS ESPECIALIZADOS Y PROYECTOS

**INGENIERÍA QUE
TRANSFORMA DESAFÍOS
EN PROGRESO**





BIENVENIDOS A PROESA

Somos una empresa con experiencia comprobada y una visión en constante evolución, respaldada por las manos de obra más calificadas del país y avalada por un Sistema de Gestión ISO 9001:2015, así como los sellos ASME "U2", "U", "S" y "R" de NATIONAL BOARD. Cada proyecto que entregamos refleja nuestro compromiso inquebrantable con la calidad, la seguridad y la excelencia.

¿Quién es PROESA?

Con más de dos décadas de experiencia, hemos participado en los proyectos industriales más desafiantes del país, ofreciendo soluciones integrales de fabricación, construcción y mantenimiento para los sectores más exigentes. Nuestro compromiso con la excelencia, la innovación y el cumplimiento nos ha permitido construir relaciones sólidas con clientes estratégicos y aportar al desarrollo de México con cada proyecto que realizamos.

Líneas de Negocio



Diseño



Ingeniería



Suministro



Fabricación



Montaje



Estampado



Mantenimiento



Sandblast

- Recipientes a Presión
- Torres de proceso
- Intercambiadores de calor
- Separadores y reactores
- Aeroenfriadores
- Tanques de almacenamiento (API 650, 653, 620 / 625 criogénicos)
- Estructuras metálicas con recubrimientos anticorrosivos
- Spools de proceso

- Tubería de alta y baja presión
- Domos de alta y baja presión
- Lanzadores de diablos
- Sistemas contra incendios
- Plataformas marinas y tanques elevados
- Mantenimiento y rehabilitación de plantas
- Quemadores Elevados



Misión



Satisfacer las necesidades de nuestros clientes, entregándoles productos de calidad, en el menor tiempo establecido y con apego a las condiciones contractuales, promoviendo el desarrollo humano, la innovación tecnológica, la confiabilidad de nuestros proveedores y el servicio a la sociedad.

Visión



Ser la empresa más confiable en la fabricación de bienes de capital, conocidos a nivel nacional e internacional por la aplicación de los más altos estándares de calidad, tiempos de entrega oportunos y precios competitivos, contribuyendo así, al desarrollo del país, nuestros clientes y proveedores.

Política de Calidad



Nos comprometemos a innovar, trabajar con seguridad, aplicar la calidad y la mejora continua, en la fabricación y/o construcción de productos y servicios, cumpliendo con los requerimientos de nuestros clientes, a través, de la normatividad, estándares de calidad y el cumplimiento con la legislación ambiental.





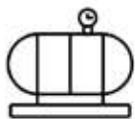
PRESENCIA EN LA INDUSTRIA

- Nos especializamos en ofrecer soluciones industriales integrales que destacan por su calidad excepcional, eficiencia y competitividad en costos.
- En constante evolución, con espíritu joven y compromiso de servicio a nuestros clientes.
- Con una sólida base financiera que nos permite poder asegurar la rentabilidad óptima de cualquier contrato construir relaciones sólidas con clientes estratégicos y aportar al desarrollo de México con cada proyecto que realizamos.



Sectores donde participamos

- Oil & Gas • Energía • Energías limpias
- Petroquímico • Minería • Infraestructura
- Farmacéutico • Alimenticio • Offshore
- Onshore • Midstream • Revamping
- Fertilizantes



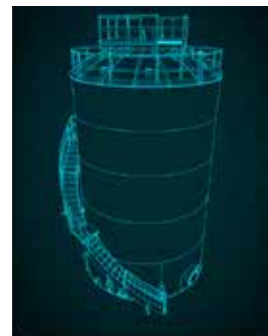
Equipos que fabricamos:

- Torres de proceso
- Intercambiadores de calor
- Separadores y reactores
- Aeroenfriadores
- Tanques de almacenamiento (API 650, 653, 620 / 625 criogénicos)
- Estructuras metálicas con recubrimientos anticorrosivos
- Tubería de alta y baja presión
- Domos de alta y baja presión
- Lanzadores de diablos
- Spools de proceso
- Sistemas contra incendios
- Plataformas marinas y tanques elevados
- Mantenimiento y rehabilitación de plantas
- Quemadores Elevados



Desarrollo integral de proyectos:

- Realizamos todas las etapas con **enfoque PMI:**
- **Inicio:** Análisis, diseño, alianzas tecnológicas
 - **Ejecución:** Ingeniería, procura, calidad, fabricación, montaje, estampado ASME / NB
 - **Cierre:** Entrega técnica, operación y satisfacción del cliente





CALIDAD TOTAL

En PROESA, la calidad no es una etapa del proceso: **es el fundamento de todo lo que hacemos.**

Normatividad internacional

- Nos apegamos rigurosamente a las normas vigentes de fabricación, con respaldo en:
- Cálculos por elementos finitos
- Cálculos mecánicos bajo ASME Sección VIII Div. I y II
- Diseños considerando condiciones sísmicas y de viento

Certificaciones y reconocimientos que garantizan nuestra capacidad técnica, además de un sistema de gestión certificado bajo:

- ISO 9001:2015
- ASME – Sellos “U”, “U2” y “S”
- Certificado “R” ante NATIONAL BOARD
- ESR (Empresa Socialmente Responsable)
- Empresa de 10 (INFONAVIT)

Cada certificado es prueba de que trabajamos con precisión, control y **apego a los más altos estándares de ingeniería a nivel internacional.**





UBICACIÓN ESTRATÉGICA



- Hemos participado en proyectos que abarcan el **85% del territorio nacional**.
- Contamos con **3 talleres de fabricación** estratégicamente ubicados:
 - Atitalaquia, Hidalgo (taller matriz)
 - Topolobampo, Sinaloa
 - Salina Cruz, Oaxaca
- **Equipados para la fabricación** de recipientes a presión, intercambiadores de calor, torres, tanques de almacenamiento y más, nuestras instalaciones están **diseñadas para atender proyectos de gran escala** bajo los más **altos estándares de calidad**.
- En nuestra **planta matriz en Atitalaquia**, actualmente desarrollamos:
- Nuevo **edificio de oficinas corporativas** para centralizar y optimizar la gestión; **ampliación de naves de fabricación**, incrementando capacidad y eficiencia. **Ampliación del almacén**, optimizando resguardo y logística de materiales.
- Nuestra infraestructura está respaldada por **equipo de izaje, maniobra y soldadura especializada**, así como espacios amplios y seguros que permiten operar con eficiencia en proyectos simultáneos.
- Contamos con el soporte de nuestras **oficinas corporativas en Polanco, CDMX**, que fortalecen la atención y gestión administrativa, y con una red logística consolidada que nos permite entregar en tiempo y forma en todo México.

Oficinas Administrativas Polanco



Taller Matriz, Atitalaquia, Hgo.



Patio Salina Cruz, Oaxaca



Patio Topolobampo, Sinaloa



Ampliación Oficinas Corporativas - Matriz





MAQUINARIA ESPECIALIZADA



Roladora DAVI

Capacidad de rolado de 3"
Ancho de la placa: 10 pies
(3.05mts)



Roladora DURMA

Apertura y cierre del
soporte lateral mediante
pistón hidráulico



Roladora BERTSCH

Capacidad de rodillos
de 14x8"
Rolado: de 1 ½" y 2"



Pantógrafos

Corte plasma de 400 Amp.
Capacidad: 2" plasma y 3"
oxicorte; 3.05 mts. de
ancho x 12.20 mts. de long



Cizalla Punzadora Geka

5 estaciones de trabajo
Capacidad de corte:
520x15 Largo Cuchillas:
475 mm



Grúas viajeras

Capacidad de 5,20 y 30
Ton.



Sierra cinta Beka-mak

Para corte recto
Capacidad Máxima
de corte a 90°: 850 mm



Abombadora

Capacidad de hasta 20 Ton
Radios de brida: hasta 300
mm en espesores de
25mm



Cejadora

Capacidad de hasta 16 Ton
Radios de brida: hasta 300
mm en espesores de
25mm



Cabinas de soldadura

Horizontales y verticales
Soldadura de blindaje de
electro-gas vertical (EGW),
FCAW.



Maquina multiprocesos

Equipo CNC de gama
alta, para barrenado y
corte



Manipulador de arco sumergido

7m. de altura y 6m. de longitud
Capacidad de fuente:
1000 amperes



Equipos de bisel y corte

Biselado y corte hasta 105
KG; grosor de la placa de
hasta 610 mm. Mínima de
biselado y corte: 50 mm



Gatos hidráulicos y electromecánicos

Hasta 7 m. de altura Para
montaje de anillos de los
tanques.



NUESTRO EQUIPO, EL MOTOR DE PROESA

En PROESA, reconocemos que **nuestro recurso más valioso es nuestra gente**. Por ello, invertimos en su desarrollo profesional y personal a través de programas de capacitación continua que fortalecen sus competencias en diversas áreas.

Contamos con **nuestra propia Escuela de Capacitación en Soldadura**, donde nuestros especialistas perfeccionan sus habilidades para cumplir con los más altos estándares de la industria.

Estamos comprometidos con el bienestar, crecimiento y seguridad de nuestro equipo, porque sabemos que su talento y dedicación son la base de nuestro éxito.



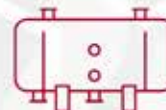


SCORE HISTÓRICO

**DATOS DE CONFIABILIDAD Y FORTALEZA
PARA NUESTROS CLIENTES**



**EQUIPOS
ESTAMPADOS ASME
470**



**ESTAMPADOS
NATIONAL BOARD
143**



**TANQUES
ATMOSFÉRICOS
157**

50

Proyectos recibidos y cumplidos en 2024

144

Equipos fabricados en 2024

3,728

Toneladas producidas en 2024

7,000

Toneladas de capacidad de producción anual en talleres

3,250

MBLS de capacidad, fabricados entre 2021 - 2024



CLIENTES Y ALIANZAS

Nuestros clientes, nuestra mayor fortaleza

En PROESA, hemos construido relaciones sólidas con los principales actores de la industria, colaborando en proyectos estratégicos que impulsan el desarrollo del país.



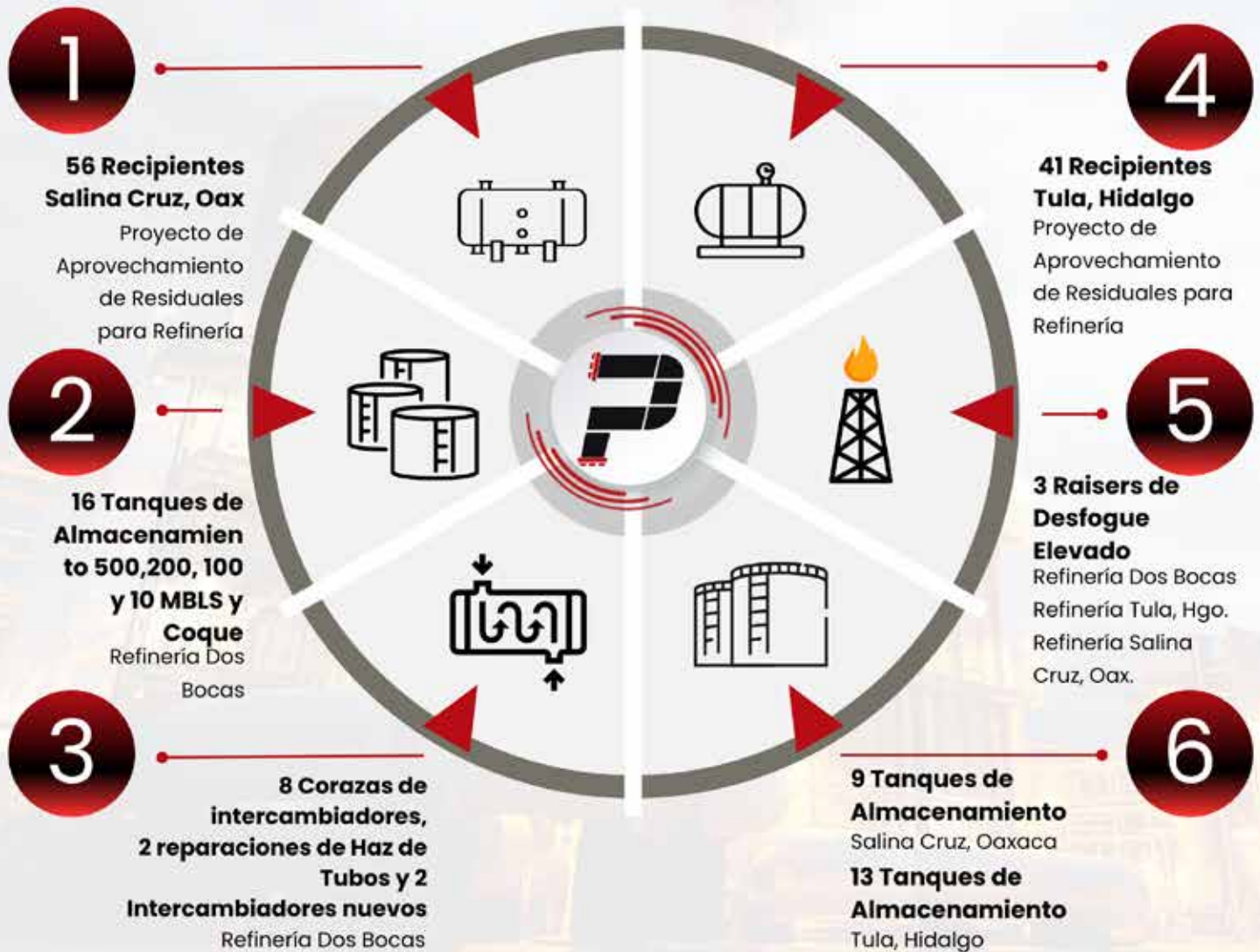
Alianzas en pro del futuro

Además, fomentamos el crecimiento de las nuevas generaciones a través de alianzas con instituciones educativas públicas y privadas, brindando oportunidades para que estudiantes realicen prácticas profesionales y servicio social, fortaleciendo así el talento que dará forma al futuro de la industria.





Proyectos **estandarte**





Especialidad: Recipientes a Presión

Fortalecidos para lograr desafíos industriales



Empresa
Socialmente
Responsable



PROYECTOS RECIENTES • RECIPIENTES A PRESIÓN

	PROYECTO	LUGAR	AÑO
• 56 Recipientes a Presión	Aprovechamiento de Residuales	Refinería Antonio Dovalí Jaime, Salina Cruz, Oaxaca.	2024-2025
• 2 Filtros de Carbón • 1 Torre Absorbedora	Fase 2 de Tubería en terminal de almacenamiento	Terminal de Almacenamiento Baja California Energy T.	2024
• Separador de Gas de Combustible	Desarrollo del paquete 6 en Refinería Dos Bocas	Refinería Antonio Dovalí Jaime, Salina Cruz, Oaxaca.	2024
• Recipiente Desaereador	Servicios Auxiliares, Paq. 4	Refinería Tula, Hidalgo	2023
• 41 Recipientes a Presión	Aprovechamiento de Residuales	Refinería Tula, Hidalgo	2023-2024
• Sistema de Flare	Sistema de Desfogue	Refinería Tula, Hidalgo	2023
• Tanque de Gas Combustible	Tanque para PTI	Paraíso, Tabasco	2023
• Tanque de Almacenamiento de Agua	Tanque para Ozono Polaris	Lagos de Moreno, Jalisco	2023
• Scavenger Vessel • R-101, 102 y 103	3 Equipos para Houston, Tx	Houston, Texas, E.U.A.	2022
Tanques de Sello Líquido	Sistema de Desfogue	Refinería Dos Boca, Tabasco	2022

OTROS PROYECTOS

• Proyecto: Filtros Dollinger F1, F2, F3, F4, F5
 Cliente: TERNIUM
 Año: 2018

• Proyecto: Flowserve SANTA CLARA
 Cliente: FLOWSERVE
 Año: 2018

• Proyecto: Tolva 254-F OVNI
 Cliente: TERNIUM
 Año: 2018

• Proyecto: Filtro de carbono activado
 Cliente: Aqua – Pro
 Año: 2014

• Proyecto: Colectores de vapor media y baja presión
 Cliente: RIMMSA / IBERDROLA
 Año: 2017

• Proyecto: Recipientes a presión inoxidable
 Cliente: GRUPO ISLAS
 Año: 2016 / 2017

• Proyecto: Duro Felguera: Pulmón de aspiración y descarga T006 y T007
 Cliente: Duro Felguera
 Año: 2016 / 2017

• Proyecto: Tanques a Presión T-1295, T1195, TC1158
 Cliente: Tanques de instrumentos AOT.
 Año: 2015





Refinería Salina Cruz

56 RECIPIENTES A PRESIÓN

Proyecto "Aprovechamiento de Residuales"

Refinería Salina Cruz



Cliente: ICA FLUOR



AÑO



2024 - 2025
(En desarrollo)

PROYECTO



56 Recipientes a
Presión
(51 Entregados)

MATERIALES



SA-516-60N KILLED+HIC,
SA-516-70 N, SA-240-
316L, SA-516-70 KILLED

CÓDIGO



ASME SEC VIII,
DIV. I
ED 2021

Alcance del proyecto:

Ingeniería, Procura, Fabricación, Pruebas No Destructivas, Pintura y Entrega en Sitio.

FB-88201 Tanque de Agua de Amina Pobre



FA-81003 Recipiente coalescedor



FA-88202 Acumulador de Reflujo



FA-81013 Tanque de Desfuego



FA-88204 Tanque de Recuperación



56 Recipientes a Presión

En PROESA asumimos el reto de fabricar **56 recipientes a presión** para la Refinería en Salina Cruz, Oaxaca. Un proyecto de gran magnitud que implicó jornadas intensivas de trabajo, máxima coordinación entre áreas y la aplicación de nuestros más altos estándares de calidad.

Este logro refuerza nuestra posición como **especialistas en soluciones industriales para el sector energético del país.**



FA-80401 Gas de Desfuego de HAP



FA-61007 Tanque de H2O de Lavado

FA-88101 Tanque Recibidor de Amina



FA-31008 Sedimentador de purga



FA-74004 Separador de Condensado





Refinería Tula

41 RECIPIENTES A PRESIÓN

Proyecto "Aprovechamiento de Residuales"

Refinería Tula, Hgo.



Cliente: ICA FLUOR



AÑO



2023 - 2024

PROYECTO



41 Recipientes a Presión

MATERIALES



SA-516-60N KILLED+HIC,
SA-516-70 N, SA-240-
316L, SA-516-70 KILLED

CÓDIGO



ASME SEC VIII,
DIV. I
ED 2021

Alcance del proyecto:

Ingeniería, Procura, Fabricación, Pruebas No Destructivas, Pintura y Entrega en Sitio.

FA-61007 Separador Flash de Amina Rica



41 Recipientes a Presión | Refinería Tula

La fabricación de **41 recipientes a presión** para la **Refinería Miguel Hidalgo**, en Tula, Hidalgo, representó un desafío técnico y logístico que nuestro equipo afrontó con dedicación y precisión.

A través de una planeación detallada, jornadas de trabajo extendidas y un compromiso inquebrantable con la calidad, **logramos entregar puntualmente** cada uno de los equipos, con la calidad que nos distingue.



FA-61003 Tanque de Balance de Carga



FA-61006 Separador de Producto del Reactor



FA-88201 Separador de Amina con Contenido CO2



Refinería Tula

RECIPIENTE DESAERADOR

Servicios auxiliares e integración del paquete 4A



AÑO



2023

PESO



30.88
Tons

LONGITUD



11.65
Mts.

ALTURA



6.47
Mts

MATERIAL



SA-516-70

CÓDIGO



ASME SEC VIII,
DIV. I
ED 2021

Alcance del proyecto:

Ingeniería complementaria, Procura, Fabricación, PND's, Recubrimientos y Embarque del Tanque Desaerador ED-2402E



Lagos de Moreno, Jalisco

RECIPIENTE TK - 100

Tanque de Almacenamiento de Agua · Grado Alimenticio



AÑO



2023

PESO



10
Tons

VOLUMEN



117 m³

ALTURA



16
Mts

MATERIAL



INOX
304

CÓDIGO



ASME SEC VIII,
DIV. I
ED 2021

Alcance del proyecto:

Diseño, Suministro, Fabricación, Limpieza (a base de Perlita de Vidrio), Pruebas y Embalaje.



TANQUE DE SECADOR DE VAPOR

Recipientes a Presión para COYSEN



AÑO



2024

PESO



37.3
Tons

CAPACIDAD



24.4
Tons

MATERIAL



SS-316 con
cubierta de
SA-516 GR.70

CÓDIGO



ASME SEC VIII,
DIV. I
ED 2021

Alcance del proyecto:

Ingeniería, Procura, Fabricación, PND's, Recubrimiento y Embarque



Houston, Tx.



3 SCAVENGER VESSELS

R-101A/B, R-102A/B Y R-103A/B



Cliente: INNO VENT



AÑO



2022

DIÁMETRO



2.4
Tons

LONGITUD



7.9
Tons

MATERIAL



SSA-516 GR.
70 + HIC y SA-
36

CÓDIGO



ASME SECC.
VIII Div,1

Alcance del proyecto:

Diseño, Suministro, Fabricación, Limpieza, Pruebas y Embalaje



Especialidad: Tanques de Almacenamiento

Fortalecidos para lograr desafíos industriales



Empresa Socialmente Responsable





Refinería Dos Bocas

2 TANQUES 500 MBLS

TV-02301 y TV-02302, para Agua Pretratada- Refinería Olmeca



AÑO	VOLUMEN	CAPACIDAD	MATERIAL	CÓDIGO
 2021	 3,116 Tons	 500 Mil Barriles	 A-283-C A-36, A-53 A-234-WPB	 API 650

Alcance del proyecto:

PROCURA, Fabricación, Montaje, Inspección, PND's, Recubrimiento, Rotulación, Inspección final y Entrega documental.



Refinería Dos Bocas

4 TANQUES DE 200 MBLs

Fabricación de 4 Tanques tipo API 650 para Almacenamiento de Diésel UBA y Nafta Reformada

 Cliente: PEMEX



AÑO



2021

CAPACIDAD



200 Mil Barriles

MATERIAL



A-283-C,
A-36,
A-53, A-105

CÓDIGO



API 650

Alcance del proyecto:

Mano de obra y equipo, montaje de escalera helicoidal, soldadura en plataforma perimetral, recubrimiento en barandales superiores, montaje y soldadura de boquillas, tubuladuras interiores, montaje de domos de aluminio, PND's.



Refinería Dos Bocas

6 TANQUES DE 100 MBLS

Fabricación de 6 Tanques Atmosféricos tipo API 650, para almacenamiento de gasolina

 **Cliente: PEMEX**



AÑO



2020

CAPACIDAD



100 Mil
Barriles

VOLUMEN



1,794
Tons

MATERIAL



A-283-C

CÓDIGO



API 650

Alcance del proyecto:

PROCURA, fabricación, montaje, inspección, PND's, recubrimiento, rotulación, inspección final, entrega documental, domo geodésico y membrana interior flotante de aluminio



Refinería Tula

5 TANQUES DE 55 MBLs

Proyecto "Aprovechamiento de Residuales" en Refinería Tula
5 Tanques tipo API 650

 Cliente: PEMEX



AÑO



2023

CAPACIDAD



55 Mil
Barriles

ALMACENA



Condensado
y Naftas

MATERIAL



SA-516-60N
KILLED+HIC,
SA-516-70 N,

CÓDIGO



API 650

Alcance del proyecto:

Fabricación, pruebas no destructivas, pintura y montaje in sitio / EDT-845- Obra multidisciplinar: electrica, instrumentación, tuberías de desagüe y sistema de detección de gases e incendios.



9 TANQUES TIPO API 650

Proyecto "Aprovechamiento de Residuales" en Refinería Salina Cruz

 Cliente: ICA FLUOR



AÑO



2023 a
2025

CAPACIDAD



9
Tanques

ALMACENA



Agua Amarga
Nafta
Amina
Slop

MATERIAL



SA-516-60N
KILLED+HIC,
SA-516-70 N,

CÓDIGO



API 650

Alcance del proyecto:

Construcción de Tanques de carga de agua amarga fenólica - 30 MBLs, 2 Tanques de Naftas de Coque - 55 MBLs, 2 Tanques de Amina Pobre - 5 MBLs, Tanque de Slop - 10 MBLs, Tanque de Sosa Gastada - 5 MBLs, Tanque de Corte de Coque - 38 MBLs, Tanque de Agua Permeada - 2.5 MBLs



8 TANQUES TIPO API 650

Proyecto "Aprovechamiento de Residuales" en Refinería Tula

 **Cliente:** ICA FLUOR



AÑO



2024 a
2025

CAPACIDAD



8
Tanques

ALMACENA



Amina Pobre
Nafta
Slop
Sosa Gastada

MATERIAL



SA-516-60N
KILLED+HIC,
SA-516-70 N,

CÓDIGO



API 650

Alcance del proyecto:

Fabricación, Suministro, Montaje, Calibración, Inspección, PND's, Transporte y Servicios de Asistencia de 8 Tanques de Almacenamiento tipo API 650



Especialidad: Intercambiadores de Calor

Fortalecidos para lograr desafíos industriales





Refinería Dos Bocas

FABRICACIÓN DE 2 HACES DE TUBOS

para Refinería Olmecca

 **Cliente:** SAMSUNG



AÑO



2025

EQUIPOS



EA- 21213
A Y B

CÓDIGO



ASME Section VIII
Div. I Ed. 2021
Estampado R



Alcance del proyecto:

Suministro y Fabricación de 2 Haces de Tubos TAG: EA-21213 A/B



Refinería Dos Bocas

REPARACIÓN DE 2 HACES DE TUBOS

para Refinería Olmeca

 **Cliente: SAMSUNG**



AÑO	EQUIPOS	CÓDIGO
 2024	 EA- 21213 A Y B	 ASME Section VIII Div. I Ed. 2021 Estampado R

Alcance del proyecto:

Acarreo de haz de tubos, maniobra de descarga, suministro de 50% de tubería de 3/4 (2,560 tubos), flete, cegado, rectificado, instalación, inspección, pruebas de líquidos e hidrostática, estampados.



Refinería Dos Bocas

FABRICACIÓN DE 8 CORAZAS

para Planta Combinada en Refinería Olmecca



AÑO



2023

EQUIPOS



EA-11113
A-H

CÓDIGO



ASME Section VIII
Div. I Ed. 2021
Tema "R", 10th
Editions, API 660

Alcance del proyecto:

Ingeniería, Procura, Fabricación, Pruebas No Destructivas, Instalación, Montaje y Pruebas Hidrostáticas Integrales en taller y estacada en planta en operación.



Especialidad: Calderas y Sopladores

Fortalecidos para lograr desafíos industriales





Valladolid y Salina Cruz

FABRICACIÓN DE CASING M1 - M5

Central de Ciclo Combinado Valladolid



Cliente: CFE



AÑO



2022

PESO



615
Tons

LONGITUD



28,541
mm

EQUIPOS



5
Equipos

MATERIAL



ASTM A 36, ASTM
A-105, A-304 SS,
SA-193-B7 Y
SA-194-2H

CÓDIGO



AWS D1.1

Alcance del proyecto:

Fabricación, Inspección, Limpieza, Recubrimiento, Aislamiento Térmico y Pruebas



SLP, Salamanca, Valladolid y Mérida

DOMOS DE BAJA PRESIÓN

Central de Ciclo Combinado Valladolid



Cliente: Cerrey



AÑO



2022

DIÁMETRO



2.51
Mts.

LONGITUD



13.71
Mts

EQUIPOS



6
Recipientes

MATERIAL



SA-516-70

CÓDIGO



ASME SECC I

Alcance del proyecto:

Fabricación, Inspección, Limpieza, Recubrimiento, Pruebas No Destructivas y Embarque



Especialidad: Torres de Proceso

Fortalecidos para lograr desafíos industriales




Empresa Socialmente Responsable



Torre de Absorción de CO2 223-E



 Cliente: Ternium

 Planta Guerrero, Monterrey

AÑO



2015

CÓDIGO



ASME Secc.
VIII Div. I

PESO



33 Ton

DIÁMETRO



24 Mts

ALTURA



27 Mts


MATERIAL




SA-240-316L

Torre Dummy Quench 250-E



 San Nicolás, Nuevo León

 Cliente: Ternium

AÑO



2013

CÓDIGO



ASME Secc.
VIII Div. I

PESO



18 Ton

DIÁMETRO



3 Mts

ALTURA



13 Mts

MATERIAL



SA-516-70

Torre Humidificadora 201-E



📍 Cliente: Ternium



San Nicolás, Nuevo León

AÑO



2013

CÓDIGO



ASME Secc.
VIII Div. I

PESO



16 Ton

DIÁMETRO



2 Mts

ALTURA



9 Mts

MATERIAL



SA-516-70

Torre Agotadora de Agua Amarga DA-3002



Ciudad Madero, Tamaulipas



Cliente: PEMEX

AÑO



2014

CÓDIGO



API-6 ASME Secc.
VIII Div. 1 50

PESO



53 Ton

DIÁMETRO



2 Mts

ALTURA



33 Mts

MATERIAL



SA-516-70N+HIC

Columna D-115 Planta de óxido de etileno



Cliente: Chemisa



Coatzacoalcos, Veracruz

AÑO



2012

CÓDIGO



ASME Secc.
VIII Div. I

PESO



201
Ton

DIÁMETRO



5 Mts

ALTURA



30 Mts

MATERIAL



SA-264 (SA-516-70 +
SA-240-304)

Torre Deisobutanizadora DA-203



Refinería Cadereyta, Nvo. León



Cliente: PEMEX

AÑO



2014

CÓDIGO



ASME Secc. VIII
Div. I

PESO



125 Ton

DIÁMETRO



3.8 Mts

ALTURA



34 Mts

MATERIAL



SA-516-70



12" X 16" X 900# TRAMPA
RECEPTORA DE DIABLOS HR-4215

TADO TERMICAMENTE, NO CORTE,
NUELDE, NO GOLPEE ESTE EQUIPO



Especialidad: Trampas de Diablos

Fortalecidos para lograr desafíos industriales



Trampa Receptora y Lanzadora de Diablos



Cliente: MICOPERI

Sonda de Campeche

AÑO



2019

CÓDIGO



ASME SECCIÓN VIII
DIV. I ULTIMA
EDICIÓN
ASME B31.8

PESO



12 Ton

DIÁMETRO



TD envío y recibo
16" X 12"x
900#

EQUIPOS



2

MATERIAL



API-5L (X-52N), -
PSL-2

2 Trampas Lanzadoras de Diablos



Plataforma Ayatsil-C, Campeche

Cliente: Industria
del Hierro

AÑO



2012

CÓDIGO



ASME SECCIÓN VIII
DIV. I ULTIMA
EDICIÓN
ASME B31.8

PESO



4.5 Ton

DIÁMETRO



TD envío y recibo
20" X 16"x 300#

EQUIPOS



2

MATERIAL



API-5L (X-52N), -
PSL-2



Especialidad:

Tubería de Proceso
Redes vs incendio

Fortalecidos para lograr desafíos industriales



Empresa Socialmente Responsable

Tubería de Alta Potencia N600



Cliente: CFE



Mérida y Valladolid

AÑO



2023

CÓDIGO



U-Part, de ASME
Sección I

**DIMENSIÓN
POR UNIDAD**



180 TON
5,400" DI

**DIMENSIÓN
TOTAL**



540 TON
16,200" DI

EQUIPOS



2

MATERIAL



Acero Aleado
P91 y P22,
Acero al carbón

Sistema Unificado de Quemadores Elevados



Refinería Dos Bocas, Tabasco

Cliente: Zeeco Therme

AÑO



2022

CÓDIGO



ASME SECCIÓN VIII
DIV. I ULTIMA
EDICIÓN
ASME B31.8

PESO



4.5 Ton

DIÁMETRO



TD envío y recibo
20" X 16"x 300#

EQUIPOS



2

MATERIAL



API-5L (X-52N), -
PSL-2

50 Km. de Tubería de Interconexión para Tanques de Almacenamiento



Cliente: PEMEX



Refinería Dos Bocas, Tabasco

AÑO



2022

DIÁMETRO



De 2" hasta 24"

PESO



1,970 Ton

LONGITUD



50 Kms. de Tubería de proceso

CÓDIGO



ASME SEC IX TUBERÍA DE PROCESO

MATERIAL



A-53 A-106

Terminal de Almacenamiento y Reparto BCET



Mexicali, Baja California



Cliente: BCET

Alcance del proyecto:

Fabricación e Instalación de Tuberías de Combustible (Diesel, Gasolina Regular, Gasolina Premium y Retorno de Vapor)

Terminal de Petroliferos de Veracruz



- 22,849 "Ø - Agua contra incendio
- 25,284"Ø - Espuma contra incendio



- 12,379 Mts. Lineales de Tubería Rolada
- 480 Mts. de Tubería Galvanizada
- 3,000m2 de Tubería Pintada



90 Días de Ejecución



180,000 "Ø

Gasolinas Limpias Salamanca



Alcance del proyecto:

Prefabricado, recubrimiento anticorrosivo, instalación y pruebas de tuberías y soportes de acero al carbón, aleada e inoxidable, área 110, 120, 130 & 200, Refinería Antonio M. Amor.

Gasolinas Limpias Tula



Cliente: ICA FLUOR



Tula de Allende, Hidalgo

Alcance del proyecto:

Prefabricado, recubrimiento anticorrosivo, instalación y pruebas de tuberías y soportes de acero al carbón, aleada e inoxidable, área 110, 120, 130 & 320, Refinería Miguel, Hidalgo.

Baterías de Separación Agua Fría II



Chicontepec, Veracruz


Cliente: ICA FLUOR

Alcance del proyecto:

Pre-fabricado en taller de tubería de acero al carbón en diferentes diámetros y espesores para spool de los sistemas en la Batería de Separación del proyecto Chicontepec I.

Baterías de Separación y Central de Almacenamiento y Bombeo Chicontepec I y II



 Cliente: ICA FLUOR



Chicontepec, Veracruz

Alcance del proyecto:

Prefabricado y montaje de tubería en diferentes diámetros y estructura, pruebas hidrostáticas, pintura, montaje de barandales, ingeniería de taller y baterías de separación. Habilitado, fabricación e instalación de tubería y estructura a tanques de almacenamiento de crudo. Tubería para sistemas de gas, aire y agua. Tubería para sistemas de agua congénita, contra incendio, gas. Sistemas de agua, aceite, agua deshidratada, estructura desfogue. Fabricación, instalación y pruebas hidrostáticas

Estación de Compresión Ramones



Apaseo El Alto, Guanajuato



Cliente: TECHINT

Alcance del proyecto:

Prefabricado, recubrimiento anticorrosivo, instalación y pruebas de tuberías y soportes de acero al carbón, aleada e inoxidable, área 110, 120, 130 & 320, Refinería Miguel, Hidalgo.
Montaje: Circuito I, II, III Troque: De Encino Apaseo el Alto, Soldadura en tubería
Montaje de tubería y Terminación Mecánica



Especialidad: Estructura Metálica

Fortalecidos para lograr desafíos industriales



Empresa
Socialmente
Responsable



Estructura Modular Venture Global UOP



Cliente: UOP



El Empalme, Veracruz

AÑO



2019

VOLUMEN



4,900 Tons

MATERIAL



A-992
A-572

PROYECTO



Fabricación, transporte y pintura de estructura metálica - Proyecto UOP, Módulos Venture Global

DESCRIPCIÓN

Fabricación de estructura ligera, mediana, pesada y extra pesada incluye sand blast, aplicación de recubrimiento y transporte

Fabricación de Estructura Modular Aeropuerto Internacional Felipe Angeles



Aeropuerto Felipe Angeles



Cliente: Metalitec

Alcance del proyecto:

600 Toneladas de fabricación ejecutadas en:

- Rolado de placa de acero al carbón de 3/4, plicación de soldadura en carretes de 32"
- Rolado y aplicación de soldadura de carretes, fabricación de conos de acero al carbón
- Fabricación y montaje de muñón de conexión con orejas de izaje, armado de columna para estructura
- Embarque de 500 toneladas de columnas para estructura

Rack de Tubería Tecnimont



Cliente: Tecnimont



Parque Ind. Marabis, Gto.

AÑO



2019

VOLUMEN



2,316 Tons

MATERIAL



A-992
A-572

PROYECTO



Suministro, fabricación, transporte y pintura de estructura metálica soldable para rack de tuberías

DESCRIPCIÓN

Corte, habilitado, armado y soldadura de estructuras ligeras, semi pesada y pesada

Reconfiguración de Refinería Lázaro Cárdenas



Refinería Lazaro Cárdenas, Ver.



Cliente: PEMEX

Alcance del proyecto:

600 Toneladas de fabricación ejecutadas en:

- Rolado de placa de acero al carbón de 3/4, plicación de soldadura en carretes de 32"
- Rolado y aplicación de soldadura de carretes, fabricación de conos de acero al carbón
- Fabricación y montaje de muñón de conexión con orejas de izaje, armado de columna para estructura
- Embarque de 500 toneladas de columnas para estructura



Especialidad: Plataformas Marinas

Fortalecidos para lograr desafíos industriales



Empresa Socialmente Responsable



Tubería de Proceso - Plataforma CA-KU-A1



Cliente: Dragados Offshore

Altamira, Tamaulipas

AÑO



2019

CÓDIGO



API Code 2B

PESO



332 Tons.
de Spool

MATERIAL



Ø Tubería 36" de 1 ½
Ø Tubería 24" de 1 ¼

DESCRIPCIÓN

- Tubería de proceso
- Piles Catchers para trípode intermedio
- Soportería y Conos de Acoplamiento

Plataformas Ichalkil y Pokoch



Mata Redonda, Veracruz

Cliente: ICA FLUOR

AÑO



2019

CÓDIGO



AWS

PESO



1,474 Tons

MATERIAL



Acero Estructural; Viga a base de 3 placas de 47"

DESCRIPCIÓN

- Vigas de 36" y 47"
- Despatinado de Vigas principales
- Arriestramientos para plataformas
- Guía de Conductores
- Grúa de Pedestal
- Helipuerto
- Sistema de Pisos
- Cubierta Inferior y Superior
- Tanque de Diesel



Especialidad: Mantenimiento y Reparación

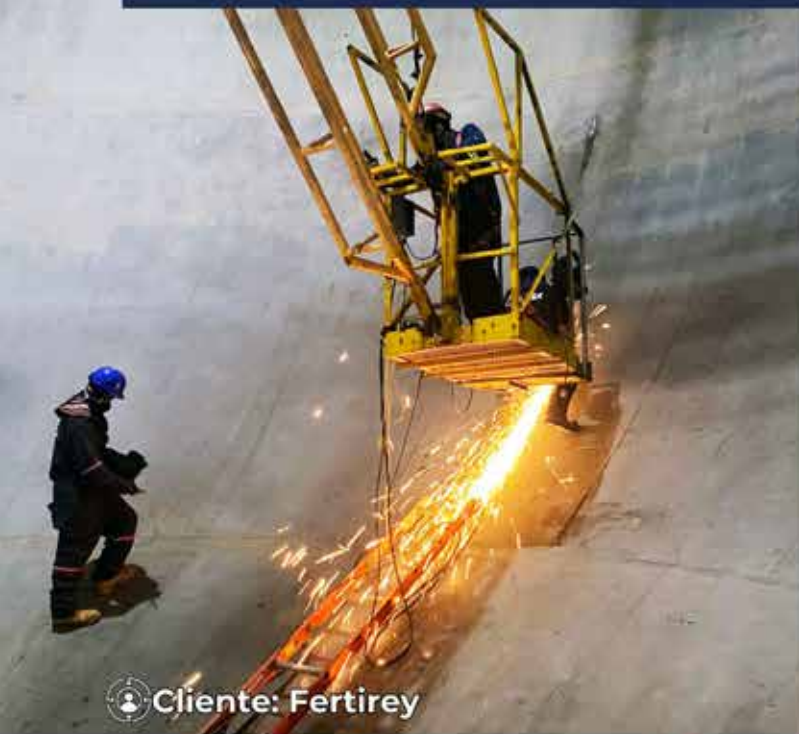
Fortalecidos para lograr desafíos industriales



Empresa Socialmente Responsable



Reparación de Placas en Esfera No. 2 - Amoniaco



📍 Cliente: Fertirey



📍 Torreón, Coahuila

Alcance del proyecto:

- Habilitación, desmontaje y cambio de placas de acero SA-516-70 normalizada en esfera No. 2 de amoniaco de la Planta Fertirey.
- Corrección de soldadura, desbaste de indicaciones lineales y agrupadas.

Rehabilitación de Intercambiador de Calor E-3002



📍 Atitalaquia, Hidalgo

📍 Cliente: Cargill

Alcance del proyecto:

Incluye:

- Suministro de material • Habilitado
- Rolado de parches • Soldadura
- Pintura • PNDS

Reparación de Soldadura y Placas de Esfera



Cliente: Fertirey



Torreón, Coahuila

Alcance del proyecto:

Servicio de reparaciones de indicaciones señaladas en la esfera de amoniaco anhidro no 1.

Mantenimiento en Refinería Francisco I. Madero



Refinería Fco. I. Madero, Tamps




Cliente: PEMEX

Alcance del proyecto:

Cambio de Lining en tubos de Manifold de los Reformadores H-101 AB Planta de Hidrógeno U-801 • Mantenimiento de Torre Depropanizadora MC-T-3, Planta MC Fraccionadora de Ligeros • Mantenimiento y reparación de Acumuladores y Torres de Planta Hidrodesulfuradora de Gasoleos U-502 • Restauración, desmantelamiento y cambio de líneas de procesos emplazadas y solicitudes de fabricación en planta fraccionadora de Gases MC.

Mantenimiento en Refinería Francisco I. Madero Planta U-801

 Cliente: PEMEX





Cd. Madero, Tamaulipas

Alcance del proyecto:

- Rehabilitación y puesta en operación de la planta de hidrógeno U-801, en la Refinería "Francisco I. Madero", Tamaulipas.
- Supervisión, inspección y estampado API-510 en deaerador D-103.

Mantenimiento en Refinería Francisco I. Madero

 Refinería Fco. I. Madero, Tamps

 Cliente: PEMEX

Alcance del proyecto:

- Reemplazo a haz de placas del precalentador de carga EA-301 (PACKINOX) de la planta U-300 de la Refinería "Francisco I. Madero", Tamaulipas.
- Mantenimiento, reparación y estampado ASME: PACKINOX.



Especialidad: Naves Industriales

Fortalecidos para lograr desafíos industriales



Empresa Socialmente Responsable

Estructura Metálica - Planta AISIN



Cliente: Fujita Corporation

Parque Ind. Marabis, Gto.

AÑO



2016

VOLUMEN



800 Tons

DESCRIPCIÓN

- Estructura metálica principal.
- Estructura metálica para varios pasillos.

Planta Tratadora de Aguas Residuales



El Salto, Hidalgo

Cliente: CONAGUA

AÑO



2013
-2015

EQUIPOS



7

LONGITUD



450,000
mm

ALTURA



9,000 mm a
11,300 mm

CÓDIGO



AWS D1.1



Especialidad: Ductos

Fortalecidos para lograr desafíos industriales



Ductos de Aprovechamiento de Residuales



Cliente: Tulsa Waters



Refinería Tula, Hgo.

AÑO



2016-
2017

EQUIPOS



3 Líneas de
Ductos

MATERIAL



A-35

CÓDIGO



ASTM

Ductos - Tierra Mojada



Zapotlanejo, Guanajuato

Cliente: ENEXIO

AÑO



2018

EQUIPOS



4 Líneas de
Ductos

PESO



1,296 Tons

MATERIAL



A572 GR 50

CÓDIGO



ASTM, ASME B31.1

A photograph of an industrial refinery at night. The scene is dominated by a tall, red and white striped distillation column on the right, illuminated by numerous bright yellow lights. A complex network of large, dark pipes and metal scaffolding surrounds the column, extending across the frame. The sky is dark and cloudy, providing a stark contrast to the brightly lit industrial structures. The overall atmosphere is one of intense industrial activity.

DESCUBRE MÁS EN

www.proesamx.com



NÚMERO DE TELÉFONO

773 116 2356
773 139 6476



CORREO ELECTRÓNICO

comercializacion@proesamx.com
negocios@proesamx.com



DIRECCIÓN

Oficinas: Calz. Legaria No. 549 Torre 1 Piso 4, Del.
Miguel Hidalgo, CP. 11250, CDMX

Taller: Parque Industrial, Calle Ote. 4-lote 47, 42970
Atitalaquia, Hgo.



PÁGINA WEB

www.proesamx.com

Nuestra fortaleza radica en el esfuerzo extraordinario que ponemos en cada detalle al fabricar cada uno de nuestros productos.

En **PROESA** priorizamos los compromisos de nuestros clientes, y nos adaptamos a condiciones difíciles.