



GACETA INDUSTRIAL

Agosto 2025

Mensaje Editorial

Mayo - Julio 2025



En PROESA, cada trimestre representa la oportunidad de consolidar lo que nos define como empresa: compromiso, calidad, experiencia técnica y capacidad para operar con eficiencia en el sector industrial más exigente del país.

Durante estos meses, hemos consolidado importantes logros: la **entrega de recipientes a presión de alta complejidad**, el **avance en la construcción y rehabilitación de tanques de almacenamiento**, así como la **ampliación de nuestra planta matriz** y el **progreso en la construcción de nuestro nuevo patio en Topolobampo, Sinaloa**, que será un punto estratégico para futuros proyectos.

Además, celebramos la **recertificación de nuestros sellos de calidad internacionales** y reforzamos nuestro compromiso con el desarrollo profesional de nuestro equipo a través de **capacitaciones clave**, reconociendo siempre su esfuerzo y dedicación, que son la fuerza detrás de cada logro alcanzado.

En PROESA, seguimos construyendo más que estructuras: construimos confianza, fortalecemos relaciones y desarrollamos soluciones que impulsan el progreso de nuestros clientes y de la sociedad.

Agradecemos la confianza depositada en nosotros e invitamos a recorrer juntos los avances de este bimestre, reflejados en cada proyecto y en cada imagen que presentamos en esta edición.



Estamos comprometidos con brindar soluciones de alto nivel, respetando los tiempos de entrega y ofreciendo un servicio que cumple con las normas más estrictas del mercado.

Ing. Omar Patiño Ramírez
Gerente de Comercialización



Recertificación, sinónimo de **calidad total**

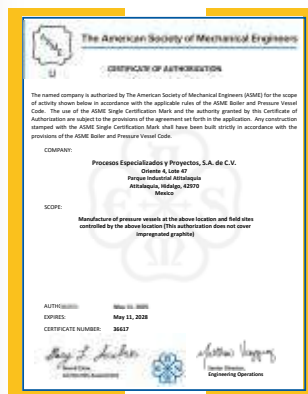
Nos complace compartir un gran logro para PROESA: la recepción oficial de los certificados de calidad ASME, que nos reconocen como una empresa con capacidad y cumplimiento en la fabricación de equipos bajo estándares internacionales.

Los sellos obtenidos fueron:

- **“S”**: Para la fabricación y ensamblaje de calderas.
- **“U”**: Para la fabricación de recipientes a presión.
- **“U2”**: Para recipientes a presión con requisitos especiales, bajo código ASME Sección VIII, División 2.

Además de ellos, los certificados con los que ya contabamos son el resultado del esfuerzo colectivo, el trabajo técnico especializado y el compromiso continuo con la mejora de nuestros procesos.

A todo el equipo que participó directa o indirectamente en este proceso, ¡gracias por su profesionalismo



**TRANSFORMAR RETOS EN RESULTADOS ES NUESTRO DISTINTIVO,
PORQUE CUANDO SE TRABAJA CON COMPROMISO Y DEDICACIÓN,
LAS METAS SE ALCANZAN ANTES DE LO ESPERADO**



Culminación de recipientes



MAY - JUL 2025

Proyectos en ejecución

Hemos finalizado exitosamente la fabricación de los recipientes FA-31008, FA-31204 y FA-88101, tanque sedimentador, tanque separador de desfogues y un tanque receptor de amina sin CO₂ respectivamente, diseñados bajo las más estrictas normas de calidad.

Características principales:

- Longitud: 18, 16.4 m y 18 m
- Peso: 101, 95 y 101 toneladas
- Material: SA-516-60N HIC KILLED
- Código: ASME Section VIII, Div. 1, Ed. 2021
- Diseñados y construidos bajo los más altos estándares para aplicaciones críticas.



Este equipo demuestra nuestra capacidad para construir componentes críticos para procesos industriales, cumpliendo con inspecciones, pruebas y certificaciones que garantizan su seguridad, durabilidad y funcionalidad en planta.

"En PROESA, transformar retos en logros es nuestra especialidad."



Salina Cruz, Oax.



Forjamos gigantes en acero que transforman la industria.

Cumpliendo nuestros compromisos



MAY - JUL 2025

Proyectos en ejecución

Con orgullo anunciamos la correcta fabricación y entrega del recipiente a presión **FA-88202 – Acumulador de Reflujo de la Columna**, un proyecto que representa los altos estándares técnicos y de ingeniería que distinguimos en cada entrega.

Este equipo ya se encuentra en la Refinería de Salina Cruz, donde nuestro talentoso equipo de trabajo en sitio logró realizar con éxito el montaje y posicionamiento del equipo, cumpliendo con los requerimientos técnicos y tiempos establecidos.

Peso: 26 Toneladas

Material: SA-516-60N+ KILLED



OTRO PROYECTO EXITOSAMENTE FINALIZADO EN PROESA:

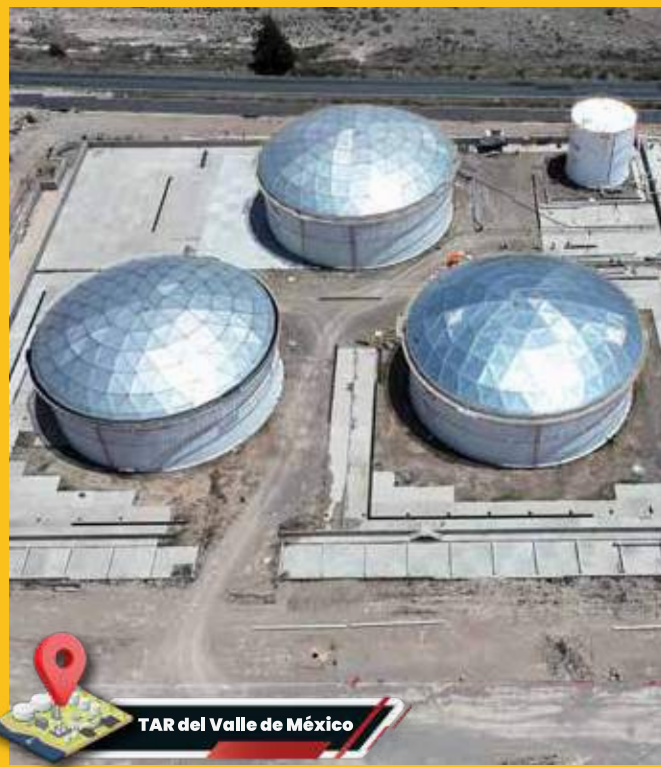
El **recipiente FA-31010, un separador de alimentación del separador**. Este equipo representa parte de nuestra experiencia en diseño y fabricación de recipientes industriales de alto desempeño.

Gracias al compromiso y detalle de todo el equipo involucrado, se cumplió con los tiempos, especificaciones técnicas y estándares de calidad esperados por nuestro cliente.

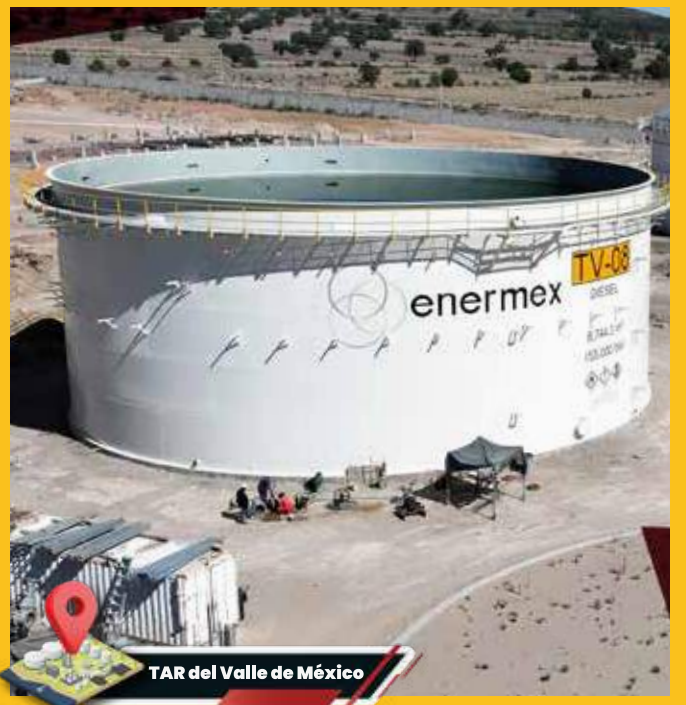


Avances en Tanques de Almacenamiento Ejecución simultánea y eficiente

Durante este bimestre hemos registrado avances significativos en proyectos de tanques de almacenamiento la Refinería en Salina Cruz, **y en la Terminal de Almacenamiento del Valle de México, demostrando** nuestra capacidad para manejar proyectos simultáneos en diferentes



Estos desarrollos reafirman la posición de PROESA como una empresa confiable y versátil en el sector de infraestructura industrial, con enfoque en cumplimiento, seguridad y alto desempeño operativo.



PROESA crece:

Ampliación de planta matriz

En PROESA estamos dando pasos firmes hacia el futuro con importantes trabajos de ampliación y modernización en nuestra planta matriz, fortaleciendo nuestra capacidad operativa y preparando nuestra infraestructura para los proyectos de gran magnitud que demanda la industria.

Estas ampliaciones contemplan no solo el incremento en superficie, sino también mejoras en la distribución interna, instalación de nueva infraestructura, reforzamiento de sistemas de seguridad y optimización de flujos de trabajo, asegurando operaciones más eficientes y seguras.



Taller Matriz, Hgo.

Las obras en curso incluyen:

- **Ampliación del almacén** con una superficie de **700 m²**, optimizando el resguardo y la logística de materiales.
- Construcción de **nuevas oficinas administrativas, con 700 m² por nivel en dos niveles**, diseñadas para ofrecer espacios modernos y funcionales para nuestro equipo.
- **Expansión de las naves de fabricación**, fundamentales para incrementar nuestra capacidad productiva:
Nave 2: 672 m², Nave 5: 768 m², Nave 6: 960 m², Nave 7: 690 m²

**REAFIRMAMOS NUESTRO COMPROMISO CON EL
CRECIMIENTO SOSTENIBLE**

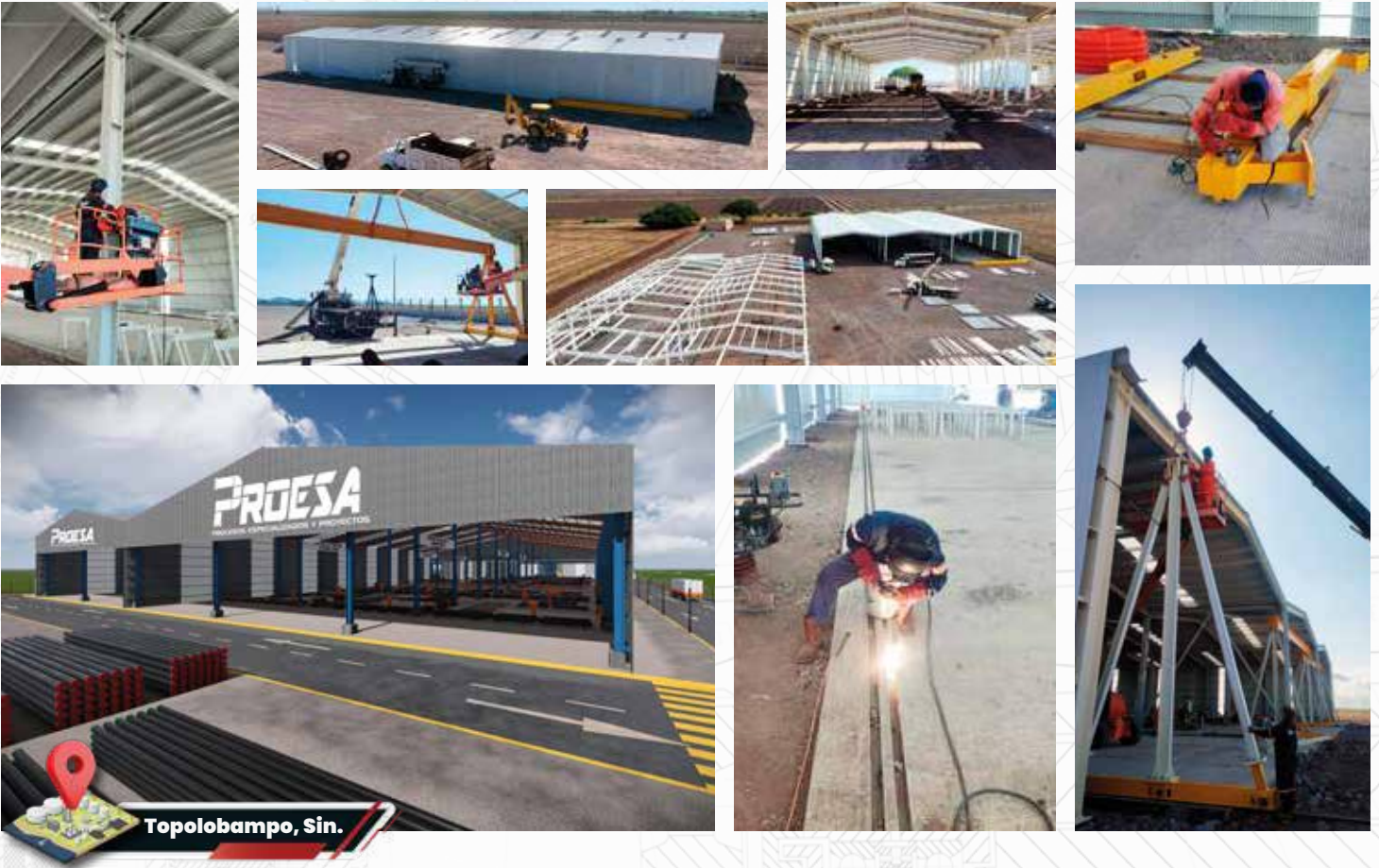


PROESA Topolobampo:

Punto estratégico que impulsa nuestro alcance

En PROESA seguimos creciendo para responder a las necesidades de la industria nacional. Nuestro nuevo patio de fabricación en Topolobampo, Sinaloa, representa un punto clave para ampliar nuestros alcances dentro del país, fortaleciendo nuestra presencia en el noroeste y consolidándonos como aliados estratégicos para nuestros clientes.

Con una superficie de 52,993 m² y una capacidad anual de 176,201 pulgadas diametrales, este taller ha sido diseñado para asegurar operaciones eficientes, seguras y de alta precisión, enfocado en el prefabricado de tuberías de alta, media y baja presión, tubería de proceso y estructural, así como la fabricación de recipientes a presión, tanques, intercambiadores de calor y equipos especiales que demanda la construcción industrial.



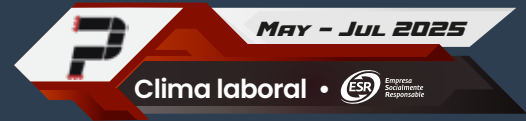
Infraestructura diseñada para la eficiencia:

- Acceso y estacionamiento
- Áreas verdes
- Oficinas administrativas
- Restaurante / comedor
- 5 naves industriales
- Almacenamiento temporal
- Relevado de esfuerzos
- Cisterna de agua
- Subestación eléctrica
- Tanque elevado
- Zona de camping
- Contenedores
- Área de almacén
- Fosa séptica
- Área de servicios

**NOS SEGUIMOS CONSOLIDANDO COMO UN SOCIO
CONFIABLE PARA GRANDES RETOS INDUSTRIALES**



Reconocimiento al talento humano



En PROESA sabemos que el éxito de cada proyecto se cimienta en las personas que lo hacen posible. Durante mayo y junio, tuvimos el gusto de conmemorar el Día de la Madre y Día del Padre respectivamente, reconociendo a nuestros colaboradores que, además de cumplir con responsabilidad en el entorno laboral, ejercen con orgullo uno de los roles más importantes en la vida: el de ser cabezas de familia



Nos reunimos para compartir un mensaje de agradecimiento y entregar un presente simbólico, fortaleciendo la cultura de cercanía que tanto valoramos. Sabemos que el bienestar y la motivación del equipo también son parte del cumplimiento hacia nuestros clientes.





May - Jul 2025

Clima laboral • ESR Empresa Socialmente Responsable



SOMOS UNA EMPRESA DE 10

En PROESA seguimos construyendo más que proyectos!

Recibimos el reconocimiento como Empresa de Diez por parte de INFONAVIT Delegación Hidalgo, y nuestra compañera Arely Reyes fue quien nos representó con orgullo en esta ceremonia.

Este logro refleja nuestro compromiso con el bienestar y desarrollo de nuestros colaboradores, asegurando que cuenten con mejores oportunidades y acceso a beneficios como la vivienda.

Gracias a todo el equipo que hace posible que sigamos creciendo con responsabilidad.



CHARLA SOBRE UNIDAD

Fomentar entornos colaborativos es clave en entornos industriales complejos. A través de una charla enfocada en la unidad como valor estratégico, reunimos a nuestros equipos para reflexionar sobre el trabajo colaborativo, la corresponsabilidad y la importancia del respeto mutuo.

Estos encuentros refuerzan nuestra identidad como empresa con propósito, donde cada colaborador aporta al cumplimiento de los compromisos que asumimos con nuestros clientes.



CULTURA ORGANIZACIONAL FORTALECIDA



MAY - JUL 2025

Capacitación • ESR Empresa Socialmente Responsable

Capacitación que nos distingue en Seguridad y Desempeño

Fortaleciendo nuestros métodos: Evaluación de Desempeño

Avanzar hacia la excelencia operativa requiere invertir en el desarrollo de nuestros líderes y equipos. En este bimestre, realizamos una jornada de capacitación enfocada en mejorar nuestras herramientas de evaluación de desempeño, con el objetivo de fortalecer procesos de retroalimentación, alinear objetivos estratégicos y potenciar el talento interno.

Estas acciones impactan directamente en la calidad del servicio y ejecución que brindamos a nuestros clientes, manteniéndonos como una organización profesional, ágil y orientada a resultados.



La seguridad comienza con la preparación: Brigadas de Seguridad

Recientemente capacitamos a nuestras brigadas de seguridad para reforzar su preparación ante emergencias, enfocándonos en la rapidez, eficiencia y coordinación en cada respuesta.

Con acciones como esta, fortalecemos nuestra cultura preventiva y garantizamos entornos de trabajo más seguros para todos.



Nuestros Servicios



Diseño



Ingeniería



Suministro



Fabricación



Montaje



Estampados ASME
National Board.



Mantenimiento
y Reparaciones



Sandblast
y pintura

Nuestros Productos

• Recipientes a presión

- Recipientes horizontales
- Recipientes verticales
- Torres de Proceso
- Intercambiadores de calor
- Separadores de fase
- Reactores
- Aeroenfriadores
- Tambores de destilación
- Columnas de absorción y extracción
- Acumuladores
- Esferas de almacenamiento
- Recipientes de fermentación

• Tanques de almacenamiento

- API 650
- API 653
- API 620 (Criogénicos)
- Suministro y montaje de domos/membranas
- Tanques de techo flotante
- Tanques de techo cónico
- Almacenamiento a presión atmosférica con recubrimiento interno
- Almacenamiento de inflamables/combustibles
- Tanques elevados

• Chimeneas

- Hornos
- Silos
- Ductos

• Domos de Alta y Baja Presión

- Tubería de Alta y Baja Presión
- Aplicación de recubrimientos anticorrosivos
- Mantenimientos y rehab. plantas de proceso
- Precomisionamiento, pruebas y arranque
- Diseño de plantas de almacenamiento
- Tubería de Alta Potencia
- Gasoductos
- Trampas de Diablos
- Plataformas marinas
- Naves industriales
- Calderas y sopladores



PROESA en números

+20

Equipos de
maquinaria
especializada

50

Proyectos
recibidos y
cumplidos en 2024

144

Equipos
fabricados
en 2024

+56k

m² de superficie
de planta

7,000

Toneladas de
capacidad de
producción anual
en talleres

3,250

MBLS de capacidad
fabricados en
Tanques (2021-2024)

Contacto



WWW.PROESAMX.COM



773 116 23 56 / 773 139 6476 / 778 738 05 30



Oficinas Centrales: Calz. Legaria No. 549 Torre 1 Piso 4, Col. 10 de Abril, Delegación Miguel Hgo. CP 11250, Ciudad de México
Taller Matriz: Parque Industrial Atitalaquia, Calle Oriente. 4-lote 47, CP 42970 Atitalaquia, Hgo.



Procesos Especializados y Proyectos



Procesos Especializados y Proyectos



procesosespecializados



proesamx

