



PROESA

PROCESOS ESPECIALIZADOS Y PROYECTOS

PERFIL EMPRESARIAL

CONFIABILIDAD Y FORTALEZA PARA NUESTROS CLIENTES





INDICE

Bienvenida	3
Misión, Visión y Política de Calidad	3
Qué hacemos	4
Ubicación Estratégica	5
Calidad Total PROESA	6
Nuestros Servicios	8
Herramientas Tecnológicas	10
Maquinaria Especializada	11
Infraestructura	12
Mapa de Equipos Fabricados	14
Score de Equipos Estampados	16
Presentación de Líneas de Negocio	17
Tanques de Almacenamiento tipo API	19
Recipientes a Presión	26
Intercambiadores de Calor	37
Torres de Proceso	41
Trampas de Diablo	44
Tubería de Proceso y Red Contra Incendio	46
Estructuras Metálicas	52
Plataformas Marinas	51
Mantenimiento y Reparaciones	57
Naves Industriales	62
Calderas y Sopladores	64
Ductos	66

BIENVENIDOS A PROESA

En Procesos Especializados y Proyectos, S.A. de C.V. (PROESA) nos asumimos como una empresa experimentada en constante transformación con las mejores manos de obra certificadas en el país, avaladas bajo un Sistema de Gestión ISO 9001:2015, ASME en los sellos "U", "S" y Sello "R" de NATIONAL BOARD.

Con 17 años de experiencia, nos permitimos participar en los sectores: Petróleo y Gas, Eléctrico, Energías Limpias, Petroquímico, Alimenticio, Farmacéutico, Infraestructura y Minero, contribuyendo así a la independencia energética de nuestro país.

LÍNEAS DE NEGOCIO

- Torres de Proceso 653 y API 620 (Criogénicos)
- Intercambiadores de Calor
- Separadores
- Reactores
- Aero Enfriadores
- Domos de Alta y Baja Presión
- Tanques de Almacenamiento con estándares API 650, API
- Tubería de Alta y Baja Presión
- Estructuras Metálicas incluida la Aplicación de Recubrimientos Anticorrosivos
- Mantenimientos
- Rehabilitaciones de plantas de proceso

PROESA

POLÍTICA DE CALIDAD

Nos comprometemos a innovar, trabajar con seguridad, aplicar la calidad y la mejora continua, en la fabricación y/o construcción de productos y servicios, cumpliendo con los requerimientos de nuestros clientes, a través, de la normatividad, estándares de calidad y el cumplimiento con la legislación ambiental.

MISIÓN

Satisfacer las necesidades de nuestros clientes, entregándoles productos de calidad, en el menor tiempo establecido y con apego a las condiciones contractuales, promoviendo el desarrollo humano, la innovación tecnológica, la confiabilidad de nuestros proveedores y el servicio a la sociedad.

VISIÓN

Ser la empresa más confiable en la fabricación de bienes de capital, conocidos a nivel nacional e internacional por la aplicación de los más altos estándares de calidad, tiempos de entrega oportunos y precios competitivos, contribuyendo así, al desarrollo del país, nuestros clientes y proveedores.



¿QUÉ HACEMOS?

¿Dónde lo hacemos?

- Petróleo y Gas
- Electricidad
- Plantas industriales
- Petroquímica
- Alimentación
- Farmacéutica
- Infraestructura

Sectores en los que participamos



Petróleo y Gas



Plantas Industriales



Electricidad



Infraestructura



Alimentación

Línea de negocios



Recipientes a presión



Intercambiadores de calor



Tanques API



Mantenimientos y rehabilitaciones



Tubería a presión

¿Qué hacemos?

- Recipientes a presión
- Tanques API
- Intercambiadores de calor
- Mantenimiento y rehab.
- Tubería a presión
- Lanzadores de diablos
- Torres de proceso

Servicios y Alcances



Diseño



Ingeniería



Suministro



Construcción



Montaje



Certificados de Calidad



Mantenimiento y Reparaciones



Sandblast y pintura



UBICACIÓN ESTRATÉGICA



5

Nuestra ubicación geográfica estratégica en el centro del país nos permite una ventaja logística a lo largo y ancho de la República Mexicana para la construcción en sitio, así como, el envío de equipos terminados para su montaje.

CALIDAD TOTAL

ISO 9001:2015
CERTIFICADO ACREDITADO

ERA

ERA Certificación México, S.A. De C.V.
Certifies that the Quality Management System adopted by the firm -
Certifica que el Sistema de Gestión de la Calidad adoptado por la empresa

PROCESOS ESPECIALIZADOS Y PROYECTOS, S.A. DE C.V.
Oriented to: Line 47 - Parque Industrial Atlahuacán, Atlahuacán, Hidalgo, México -
C.P. 42070, México.

Meets the requirements of the Standard -
Ea conforme con los requisitos de la Norma
ISO 9001:2015 / ISO 9001:2015
Sector IAF: 17

The Quality Management System applies to the following scopes -
El Sistema de Gestión de la Calidad se aplica a las actividades siguientes:

Design, Fabrication, Supply and installation of Industrial Projects with specialization in: Construction of Metallic Structures, Pressure Vessels, Storage Tanks, Process Towers, Exchangers, Pulp Lances, High and Low Pressure Lines, Cooling Application, Heaters, Aluminums, Tank Maintenance and Delivery on Site and Assembly.

Diseño, fabricación, suministro e instalación de proyectos industriales con especialidad en construcción de estructuras metálicas, recipientes a presión, torres de proceso, intercambiadores, tanques de almacenamiento, torres de proceso, lanzadores de pulpa, tubería de alta y baja presión, recipientes, aluminos y mantenimiento de tanques, incluida la aplicación de recubrimientos, entrega en sitio y montaje.

Certificate of Assessment Number -
Certificado Número: 2986701

Certification -
Certificación: 10/04/2021

Next document update -
Próxima actualización de documento: 10/02/2022

Expiration -
Expiración: 10/02/2024

Signed -
Firma

IAF **ema**
Instituto de Emisiones y Medio Ambiente

ERA
ERA Certificación México, S.A. De C.V.
CENPLUGUOS 869-18
COL. LINDAVISTA, C.P. 07040, CDMX

ISO 9001:2015
CERTIFICADO ACREDITADO

ERA

ERA Certificación México, S.A. De C.V.
Certifies that the Quality Management System adopted by the firm -
Certifica que el Sistema de Gestión de la Calidad adoptado por la empresa

PROCESOS ESPECIALIZADOS Y PROYECTOS, S.A. DE C.V.
Oriented to: Line 47 - Parque Industrial Atlahuacán, Atlahuacán, Hidalgo, México -
C.P. 42070, México.

Meets the requirements of the Standard -
Ea conforme con los requisitos de la Norma
ISO 9001:2015 / ISO 9001:2015
Sector IAF: 17

The Quality Management System applies to the following scopes -
El Sistema de Gestión de la Calidad se aplica a las actividades siguientes:

Design, Fabrication, Supply and installation of Industrial Projects with specialization in: Construction of Metallic Structures, Pressure Vessels, Storage Tanks, Process Towers, Exchangers, Pulp Lances, High and Low Pressure Lines, Cooling Application, Heaters, Aluminums, Tank Maintenance and Delivery on Site and Assembly.

Diseño, fabricación, suministro e instalación de proyectos industriales con especialidad en construcción de estructuras metálicas, recipientes a presión, torres de proceso, intercambiadores, tanques de almacenamiento, torres de proceso, lanzadores de pulpa, tubería de alta y baja presión, recipientes, aluminos y mantenimiento de tanques, incluida la aplicación de recubrimientos, entrega en sitio y montaje.

Certificate of Assessment Number -
Certificado Número: 2986701

Certification -
Certificación: 10/04/2021

Next document update -
Próxima actualización de documento: 10/02/2022

Expiration -
Expiración: 10/02/2024

Signed -
Firma

IAF **ANAB**
Instituto de Emisiones y Medio Ambiente

ERA
ERA Certificación México, S.A. De C.V.
CENPLUGUOS 869-18
COL. LINDAVISTA, C.P. 07040, CDMX

THE NATIONAL BOARD
OF
BOILER & PRESSURE VESSEL INSPECTORS

Certificate of Authorization

U

This is in accord that
Procesos Especializados y Proyectos, S.A. de C.V.
Oriented No. 6
Parque Industrial Atlahuacán
Atlahuacán, Hidalgo 42070
Mexico

Acceptable Abbreviation: **PROESA**

is authorized to use the **R** Symbol in accordance with the provisions of the **National Board Inspection Code and NB-415**, Accreditation of "R" Repair Organizations.

All activities within the scope of this Authorization shall be controlled by the above location.

The scope of this Authorization is limited to:

Metalic
Repairs and Alterations
At
Shop and Field Locations

Certification Number: 19483

Issue Date: June 24, 2022
Expiration Date: May 11, 2025

Executive Director

CERTIFICATE OF AUTHORIZATION

S

The named company is authorized by The American Society of Mechanical Engineers (ASME) for the scope of activity shown below in accordance with the applicable rules of the ASME Boiler and Pressure Vessel Code. The use of the ASME Single Certification Mark and the authority granted by this Certificate of Authorization are subject to the provisions of the agreement set forth in the application. Any construction stamped with the ASME Single Certification Mark shall have been built strictly in accordance with the provisions of the ASME Boiler and Pressure Vessel Code.

COMPANY:
Procesos Especializados y Proyectos, S.A. de C.V.
Oriented No. 6
Parque Industrial Atlahuacán
Atlahuacán, Hidalgo 42070
Mexico

SCOPE:
Manufacture and assembly of power boilers at the above location and field sites controlled by the above location

AUTHORIZED: May 11, 2022
EXPIRES: May 11, 2025
CERTIFICATE NUMBER: 36616

R. B. C. J. M.
Board Chair, Conformity Assessment

J. M. Zepherino
Managing Director, Standards & Engineering Services

The American Society of Mechanical Engineers

CERTIFICATE OF AUTHORIZATION

U

The named company is authorized by The American Society of Mechanical Engineers (ASME) for the scope of activity shown below in accordance with the applicable rules of the ASME Boiler and Pressure Vessel Code. The use of the ASME Single Certification Mark and the authority granted by this Certificate of Authorization are subject to the provisions of the agreement set forth in the application. Any construction stamped with the ASME Single Certification Mark shall have been built strictly in accordance with the provisions of the ASME Boiler and Pressure Vessel Code.

COMPANY:
Procesos Especializados y Proyectos, S.A. de C.V.
Oriented No. 6
Parque Industrial Atlahuacán
Atlahuacán, Hidalgo 42070
Mexico

SCOPE:
Manufacture of pressure vessels at the above location and field sites controlled by the above location (This authorization does not cover interposed graphics)

AUTHORIZED: May 11, 2022
EXPIRES: May 11, 2025
CERTIFICATE NUMBER: 36617

R. B. C. J. M.
Board Chair, Conformity Assessment

J. M. Zepherino
Managing Director, Standards & Engineering Services

The American Society of Mechanical Engineers



Para **Procesos Especializados y Proyectos S.A. de C.V. (PROESA)** la calidad lo es todo. Por ello, somos una empresa certificada bajo un **Sistema de Gestión ISO 9001:2015, ASME en los sellos "U", "S" y "R" de NATIONAL BOARD**, los cuales avalan nuestra gran historia profesional de éxito.

En PROESA nos ceñimos a las exigencias de la norma, el sistema aplica al ámbito siguiente:

"Diseño, Fabricación, Suministro e instalación de Proyectos Industriales con Especialidad en Construcción de Estructuras Metálicas, Recipientes a Presión, Tanques de Almacenamiento, Torres de Proceso, Lanzadores y Receptores de Diablos, Tubería de Alta y Baja Presión, Incluida la aplicación de Recubrimiento y Entrega en Sitio".

NUESTROS CLIENTES

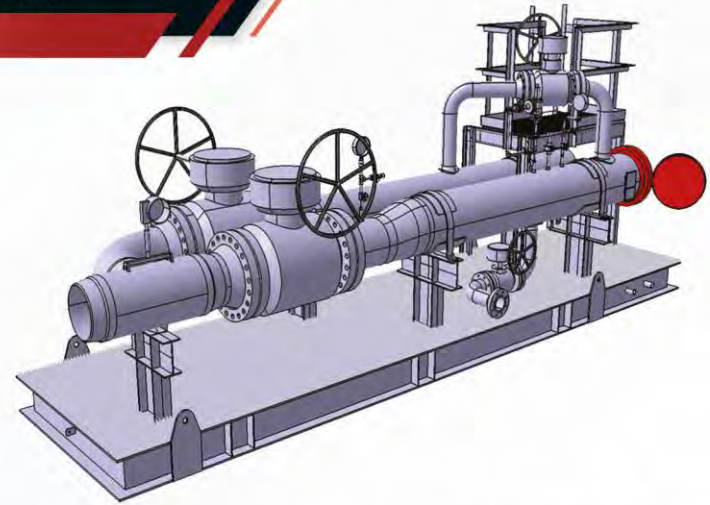
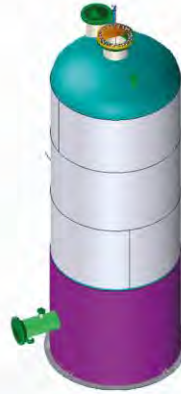
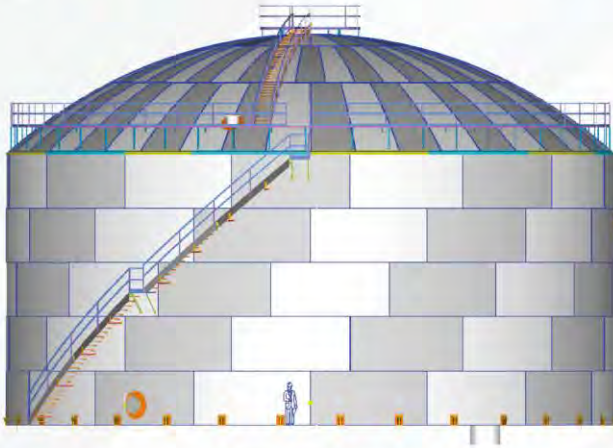
PROESA

Para Procesos Especializados y Proyectos S.A. de C.V. (PROESA), la completa satisfacción de nuestros clientes es nuestro máximo compromiso. Por ello, desarrollamos productos apegados a los más altos estándares de calidad, ejecutados en el menor tiempo y al mejor costo del mercado.

La implementación de nuestro Sistema y Políticas de Calidad asegura la eficiencia y eficacia en cada etapa y proceso. Reconocemos la confianza y lealtad que nos brindan nuestros clientes, que nos han convertido en la empresa sólida y con visión de futuro que la nación requiere para la realización de un país más próspero.



7



8 DISEÑAMOS Y FABRICAMOS SEGÚN NORMA Y CÓDIGOS ASME

<p>Recipientes a Presión</p> <ul style="list-style-type: none"> • ASME Sección VIII Div. 1 • ET-028-Pemex 2019 • NOM-020 STPS • NOM-009-SESH 	<p>Tubería para Alta y Baja Presión</p> <ul style="list-style-type: none"> • ET-035-PEMEX-2019 • ET-032-PEMEX-2019 • API-570
<p>Tanques de Almacenamiento Y Tanques Atmosféricos</p> <ul style="list-style-type: none"> • API 620 • API 650 • API 653 • ET-015-PEMEX 2019 • ET-113-PEMEX 2019 	<p>Lanzadores y Receptores de Diablos</p> <ul style="list-style-type: none"> • ET-178-PEMEX-2019 • ASME B31.8 2010 • ASME Sección VIII Div. 1 • ET-221-PEMEX-2019 • ET-028-PEMEX-2019
<p>Acabado para Tanques API</p> <ul style="list-style-type: none"> • ET-053-PEMEX-2019 • CFE 98500-01/02/03 	<p>Tanques Elevados</p> <ul style="list-style-type: none"> • AWWA • D100 • ASME Sección VIII Div.1

EN PROESA nos apegamos a las normas de fabricación vigentes utilizando métodos de cálculo de elemento finito, cálculos mecánicos bajo ASME Secc. VIII Div. 1, así como; cálculos para condiciones de sismo y viento.

Para ello, contamos con software de última generación, experiencia y personal calificado para generar la ingeniería de cualquier tipo de recipiente a presión:

- Intercambiadores de Calor de Coraza y Tubos
- Lanzadores o receptores (trampas) de diablo
- Torres de proceso
- Tanques de almacenamiento API
- Separadores Bifásicos y Trifásicos
- Componentes para Caldera
- Columnas y Torres
- Filtros Canasta
- Filtros de Carbón Activado y Antracita
- Patines de Proceso
- Precalentadores de Aire
- Tanques de Almacenamiento
- Tolvas

En PROESA desarrollamos de forma eficiente, las distintas etapas que comprenden nuestros proyectos, los cuales, se llevan a cabo bajo los estándares de Administración de Proyectos del PMI ©.



- Análisis y Diseño del proyecto
- Alianzas con tecnólogos acorde al tipo de proyecto
- Ingeniería de Detalle
- Procura de equipos y Materiales
- Control y Aseguramiento de la Calidad (durante todos los procesos)
- Fabricación, Construcción y Montaje.
- Estampado ASME o NATIONAL BOARD según se requiera
- Pre-comisionamiento y Comisionamiento.
- Entrega de documentación técnica y administrativa
- Transferencia y Operación del Proyecto
- Encuesta de satisfacción



En PROESA ofrecemos servicios de Ingeniería, Procura y Construcción (IPC), dentro de los siguientes sectores industriales:

NUESTROS SERVICIOS:

ELÉCTRICO Y ENERGÍAS LIMPIAS:

- Alianzas para plantas de Cogeneración, Ciclos combinados o Termoeléctricas
- Alianzas para diseño de parques de energías renovables (eólicas, geotérmicas y paneles solares)

PETROQUÍMICO:

- Hornos
- Intercambiadores de calor
- Torres de proceso

PETRÓLEO Y GAS:

Midstream

- Acondicionamiento de condensados
- Terminal de Almacenamiento y Reparto (TAR)
- Terminal de Abastecimiento y Distribución (TAD)
- Tanques de almacenamiento
- Fabricación de Spool para proceso

Offshore

- Plataformas Marinas
- Separadores
- Sistemas contra incendios
- Trampas de Diablos Onshore
- Separadores
- Sistemas contra incendios
- Trampas de Diablos Revamping

MINERO:

- Sistema de aire de planta (instrumentos)
- Sistemas contra incendio
- Estación de bombeo de agua
- Partes de horno

INFRAESTRUCTURA:

- Naves Industriales
- Obra Civil

FARMACÉUTICO:

- Tanques de Almacenamiento
- Recipientes a presión
- Tuberías de Proceso

ALIMENTICIO:

- Equipos de Proceso
- Tanques de Almacenamiento



NUESTRAS HERRAMIENTAS TECNOLÓGICAS

MODELADO Y MÉTODOS PARA CÁLCULO MECÁNICO



En Procesos Especializados y Proyectos S.A. de C.V. (PROESA), contamos con herramientas tecnológicas de última generación para satisfacer las necesidades de un mercado cada vez más competitivo a través de programas especializados de ingeniería y diseño.

MAQUINARIA ESPECIALIZADA

A SU SERVICIO

Roladora DAVI

Capacidad: rolado Hasta 3"
Ancho de la placa: 10 pies (3.05mts)
Mínima de rolado: Ø 660 mm int.



Roladora DURMA Serie HRB 4

Roladora de placa de 4 rodillos simétricos
Apertura y cierre del soporte lateral mediante pistón hidráulico



Roladora Bertsch

Capacidad de Rodillos de 14 x 8" de largo
Capacidad de Rolado: de 1 1/2" y 2"



Pantógrafo

Corte a plasma de 400 Amperes
Capacidad: 2" plasma
Capacidad: 3" oxicorte
3.05 mts. de ancho x 12.20 mts. de long.



Cizalla Punzonadora Geka

Cizalla-punzonadora de 2 cilindros con 5 estaciones de trabajo
Capacidad de corte: 520x15 Largo Cuchillas: 475 mm



Sierra Cinta Beka-Mak

Para corte recto
Capacidad Máxima de corte a 90°: 850 mm



Equipos Neumáticos de Bisel y Corte

Capacidad: Biselado y corte hasta 105 KG
Grosor de la placa: hasta 610 mm
Mínima de biselado y corte: 50 mm

CABINAS DE SOLDADURA HORIZONTAL AUTO SAHW

El equipo para el armado de: Tanques de almacenamiento, torres y hornos debido al proceso de Arco sumergido



CABINAS AUTOMÁTICA VERTICAL FCAW

Soldadura de blindaje de electro-gas vertical (EGW), FCAW.
Tipo de biselado: Tipo V y tipo V Doble



Grúas Viajeras:

Con capacidad de 5, 20 y 30 Toneladas



Manipulador para arco sumergido

Capacidad de fuente: 1000 amperes
7 m. de altura 6 m. de longitud



200 gatos electromecánicos y 100 hidráulicos

Para montaje de anillos de los tanques y realizar las soldaduras horizontales o verticales.



Maquinaria Multiprocesos de Barrenado y Corte M&G

- Equipado con CNC NUM y pantalla táctil
- Sistema de tres cabezales y control CNC para taladrado, roscado, marcado, avellanado y operaciones de perfiles
- Taladro hasta 40mm de diámetro



ABOMBADORA Y CEJADORA

Capacidad: Hasta 20 y 16 TON
Radios de brida: hasta 300 mm en espesores de 25mm.



NUEVOS EQUIPOS

PROESA

PROCESOS ESPECIALIZADOS Y PROYECTOS

MAQUINARIA ESPECIALIZADA

INFRAESTRUCTURA Y EQUIPOS ESPECIALIZADOS

PROESA cuenta con su planta ubicada en el Parque Industrial de Atitalaquia en el Estado de Hidalgo, con una gran capacidad distribuida en trece (13) naves industriales automatizadas y maquinarias especializadas para el diseño, fabricación, instalación y puesta en marcha de equipos en acero al carbón y acero inoxidable para diversas industrias antes mencionadas.

- ✓ MAQUINARIA ESPECIALIZADA PARA PRODUCTOS DE CALIDAD.
- ✓ PATIO DE EMBARQUES DE 7,245 M2 PARA MANIOBRAS DE DETALLE.
- ✓ ACTUALMENTE TRABAJAMOS EN LA EXPANSIÓN E INNOVACIÓN DE NUESTROS TALLERES DE FABRICACIÓN.



NAVE 1
Almacén Central
Área: 1,014 M²



NAVE 2
Fabricación y Rolado de Tanques API
Fabricación de plataformas, barandales y rejillas
Área: 468 M²



NAVE 3
Fabricación de intercambiadores de Calor y Equipos de Inoxidables
Área: 768 M²



NAVE 4
Corte, Habilitado y Rolado para Tanques Tipo API
Área: 1,344 M²



NAVE 5
Fabricación de Recipientes a Presión
Área: 1,536 M²



NAVE 6
Fabricación de Recipientes a Presión y Torres de Proceso
Área: 2,400 M²



NAVE 7
Calderas, Hornos, HRCG, Recipientes y Equipos Medianos
Área: 2,400 M²



NAVE 8
Calderas, Hornos, HRCG, Recipientes y Equipos Medianos
Área: 2,400 M²



NAVE 9
Fabricación de Recipientes a Presión
Área: 1,560 M²



NAVE 10
Aplicación de Sandblast y Pintura
Área: 1,100 M²



NAVES 11, 12 y 13
Pintura
Área: 2,000 M²

Patio de Expansión de Naves

- * Área de Pintura
- # Patio de Embarques
- + Recepción de Materiales
- Oficinas Administrativas

Nave 1

Área: 1,014 m²

Fabricación de:

- Plataformas
- Barandales
- Rejillas

Nave 2

Área: 576 m²

Fabricación de:

- Spooles
- Diámetros menores

Nave 3

Área: 768 m²

Procesos:

- Almacenaje de placa
- Trazo, corte y biselado de placa
- Transporte de Material

Nave 4

Área: 1,344 m²

Procesos:

- Almacenaje de placa
- Trazo, corte y biselado de placa
- Transporte de Material

Nave 5

Área: 1,536 m²

Procesos:

- Armado de Placa
- Soldadura de Placa
- Retoque de primario
- Embarque
- Traslado a Sandblast

Nave 6

Área: 2,532 m²

Procesos:

- Trazo y corte
- Armado
- Soldadura y barrenado
- Inspección y liberación
- Traslado a Sandblast

Nave 7

Área: 2,434 m²

Procesos:

- Almacenaje de materiales
- Armado
- Soldadura y Barrenado
- Inspección y liberación
- Traslado a Sandblast

NAVE 8

Área: 2,434 m²

Procesos:

- Rolado y abombado
- Armado
- Soldadura y Barrenado
- Inspección y liberación
- Traslado a Sandblast

Nave 9

Área: 2,434 m²

Procesos:

- Rolado y abombado
- Armado
- Soldadura y Barrenado
- Inspección y liberación
- Traslado a Sandblast

Maquinaria

-  Roladora
-  Grúa viajera
-  Pantógrafo
-  Arco Sumergido
-  Sierra Cinta
-  Abombadora
-  Cejadora

MAPA DE NUESTROS EQUIPOS



- Recipientes a Presión
- Intercambiadores de Calor
- Tanques API
- Tubería de Proceso y red contra incendio
- Mantenimiento y Reparaciones
- Torres de Proceso
- Trampas de Diablos
- Tanques Elevados
- Plataformas Marinas
- Naves Industriales
- Calderas y Sopladores
- Ductos
- Chimeneas
- Hornos
- Silos



15

PROESA en números



PERFIL EMPRESARIAL 2024



PROESA

PROCESOS ESPECIALIZADOS Y PROYECTOS

PROESA
778 738 08 30
778 738 05 05
773 116 23 86
www.proesa.com

Score de Equipos Estampados



En **PROESA**, contamos con amplia experiencia en la fabricación de recipientes estampados y las certificaciones necesarias que lo respaldan, nuestra probada práctica se ve reflejada en la calidad de los equipos entregados a nuestros clientes.



Certificación ASME

Contamos con la prestigiosa certificación **ASME** en los estampados "S" y "U" para recipientes a presión, asegurando productos que cumplen con los más altos estándares de calidad y seguridad.



NATIONAL BOARD

Estamos certificados ante **NATIONAL BOARD** en el estampado "R", lo que nos autoriza a realizar reparaciones y alteraciones de recipientes a presión bajo estrictas normas de seguridad.



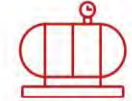
ISO 9001:2015

Nuestros procesos de trabajo están certificados bajo la **Norma ISO 9001:2015**, garantizando que nuestro sistema de gestión de calidad cumple con los estándares internacionales y promueve la mejora continua.

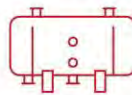


Empresa Socialmente Responsable

Durante los últimos cuatro años, hemos sido reconocidos como una **Empresa Socialmente Responsable (ESR)**, reflejando nuestro compromiso con prácticas éticas y sostenibles.



EQUIPOS ESTAMPADOS ASME 447



ESTAMPADOS NATIONAL BOARD 140



TANQUES ATMOSFÉRICOS 144



MAQUINARIA ESPECIALIZADA 20 equipos



LÍNEAS DE NEGOCIOS

Contenido

Tanques de Almacenamiento	19
Recipientes a Presión	27
Intercambiadores de calor	38
Torres de Proceso	42
Trampas de Diablos	45
Tubería de Proceso y Red contra incendio	47
Estructura Metálica	53
Plataformas Marinas	56
Mantenimiento y Reparaciones	58
Naves Industriales	63
Calderas y Sopladores	65
Ductos	67



TANQUES DE ALMACENAMIENTO API

ET-015-PEMEX 2019
ET-113- PEMEX 2019
API 650



Empresa
Socialmente
Responsable





PROYECTOS RECIENTES TANQUES DE ALMACENAMIENTO

	MATERIALES	LUGAR	AÑO
• 6 Tanques de 100 MBLS	A-283-C	Refinería Dos Bocas, Tabasco	2020
• 4 Tanques de 200 MBLS	A-283-C, A-36, A-53, -105 y A-234-WPB	Refinería Dos Bocas, Tabasco	2021
• 2 Tanques de 500 MBLS	A-283-C, A-36, A-53, A-105 y A-234-WPB	Refinería Dos Bocas, Tabasco	2021
• 5 Tanques de 55 MBLS	SA-516-60N KILLED+HIC, SA-516-70 N, SA-240-316L, SA-516-70 KILLED	Refinería Tula, Hidalgo	2023
• 9 Tanques para Salina Cruz	SA-516-60N KILLED+HIC, SA-516-70 N, SA-240-316L, SA-516-70 KILLED	Refinería Salina Cruz, Oaxaca	2023-2024
• 3 Tanques de 55 MBLS	SA-516-60N KILLED+HIC, SA-516-70 N, SA-240-316L, SA-516-70 KILLED	Otumba, Edo Mex.	2024

OTROS PROYECTOS

- Fabricación y Montaje de 4 Tanques de Almacenamiento Tipo API 650 Terminal De Almacenamiento Mexicali Año:2021 Cliente: Baja California Energy Translogistics
- Fabricación de Tanque de Almacenamiento Tipo API 650 con capacidad de 10MBLS para combustible Año: 2021
- Terminal de Almacenamiento "Río Bravo" Cliente: ICA FLUOR Año: 2019
- Proyecto: 327 CG: Los azufres III Fase II Cliente: TSK Año: 2018

- Terminal de almacenamiento "CHOCOLATE" Cliente: Distribuidora de diésel Río Pánuco, S.A. de C.V. Año: 2017 / 2018
- Tanques de agua filtrada, PCI y desmineralizada Cliente: RIMMSA Año: 2017
- Planta extractora de acetite crudo de palma y palmiste Cliente: Agroforestal Uumbal SAPI, S.A. de C.V. Año: 2016/2017
- Estación de Rebombeo degollado Cliente: OHL Industrial Año: 2015/2016
- Minería y metalurgia "El boleo" Cliente: Minería y metalurgia Año: 2014

- Tanque de almacenamiento de aceite Cliente: Cargill México Año: 2011
- Etileno XXI: BRASKEM IDESA Cliente: Braskem Idesa SAPI Año: 2013 / 2014
- Jáltipan, medias aguas y Donaji Cliente: PEMEX Refinación Año: 2014 / 2015
- Proyecto: Tanque de almacenamiento de agua Cliente: ABENER ABENGOA Año: 2011
- Proyecto: 28 CC Norte Cliente: TECHNIT Año: 2011 / 2012





📍 PARAISO, TABASCO

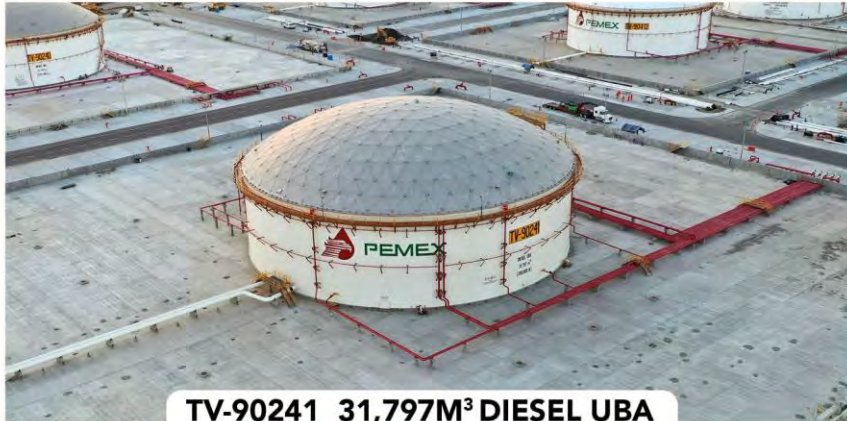
TV-90200, TV-90201, TV-90202, TV-90203, TV-90220 Y TV-90221.

FABRICACIÓN DE 6 TANQUES ATMOSFÉRICOS TIPO API 650 PARA ALMACENAMIENTO DE GASOLINA CON CAPACIDAD DE 100MBLS

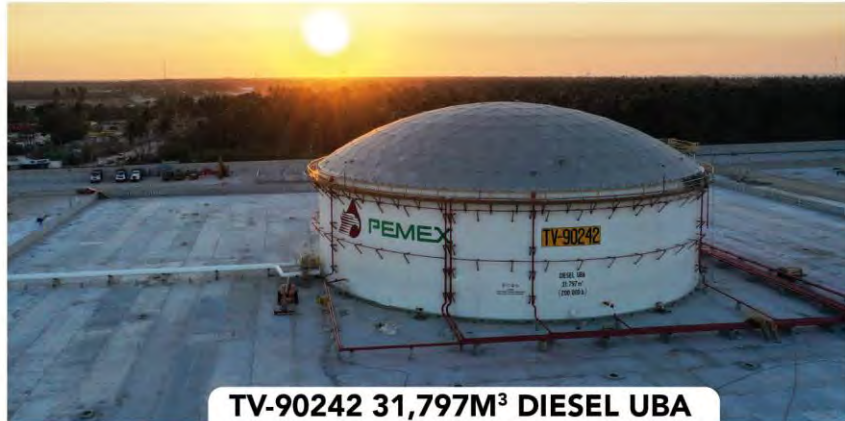
TANQUES TIPO API 650 100 MBLs

AÑO DE FABRICACIÓN	2020
EQUIPOS FABRICADOS	6 Tanques de Almacenamiento
VOLUMEN TOTAL	1,794 Toneladas
MATERIAL	A-283-C
CÓDIGO DE FABRICACIÓN	API-650
DESCRIPCIÓN DEL PROYECTO	PROCURA, fabricación, montaje, inspección, PND's, recubrimiento, rotulación, inspección final, entrega documental, domo geodésico y membrana interior flotante de aluminio.

PERFIL EMPRESARIAL 2024



TV-90241 31,797M³ DIESEL UBA



TV-90242 31,797M³ DIESEL UBA



PARAISO, TABASCO

TV-90243 31,797M³ DIESEL UBA



TV-90430 31,797M³ NAFTA REFORMADA

FABRICACIÓN DE TANQUES DE ALMACENAMIENTO DE 200MBLS

AÑO DE FABRICACIÓN 2021

EQUIPOS FABRICADOS 4 Tanques de Almacenamiento de 200MBLS

MATERIAL A-283-C, A-36, A-53, A-105 y A-234-WPB

CÓDIGO DE FABRICACIÓN API-650

DESCRIPCIÓN DEL PROYECTO Mano de obra y equipo, montaje de escalera helicoidal, soldadura en plataforma perimetral, recubrimiento en barandales superiores, montaje y soldadura de boquillas, tubuladuras interiores, montaje de domos de aluminio, PND's.

TANQUES TIPO API 650 200 MBLs



PARAISO, TABASCO

23

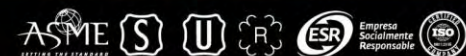
FABRICACIÓN DE TANQUES DE ALMACENAMIENTO DE 500MBLS TV-02301 Y TV-02302 PARA AGUA PRETRATADA

**TANQUES
TIPO API 650
500MBLS**

AÑO DE FABRICACIÓN	2021
EQUIPOS FABRICADOS	2 Tanques de Almacenamiento de 500MBLS
VOLUMEN TOTAL	3,116 Toneladas
MATERIAL	A-283-C, A-36, A-53, A-105 y A-234-WPB
CÓDIGO DE FABRICACIÓN	API-650
DESCRIPCIÓN DEL PROYECTO	PROCURA, fabricación, montaje, inspección, PND's, recubrimiento, rotulación, inspección final y entrega documental.

PERFIL EMPRESARIAL 2024

www.proesamx.com





CONDENSADO LIMPIO TV-4401
CONDENSADO ACEITOSO TV-45001 A y B

PLANTA EXISTENTE

PREMEX
TV-45001B
CONDENSADO ACEITOSO
8,744 m³

TULA DE ALLENDE, HGO.



PLANTAS NUEVAS

TV-129 y TV-130 NAFTA DE COQUE

PROYECTO APROVECHAMIENTO DE RESIDUALES EN LA REFINERÍA "MIGUEL HIDALGO" | TANQUES API ICA FLUOR

TANQUES
TIPO API 650
55 MBLs

AÑO DE FABRICACIÓN	2023
EQUIPOS	5 (3 CONDENSADO Y 2 DE NAFTAS)
MATERIAL	SA-516-60N KILLED+HIC, SA-516-70 N, SA-240-316L, SA-516-70 KILLED
DESCRIPCIÓN	Fabricación, pruebas no destructivas, pintura y montaje in sitio / EDT-845- Obra multidisciplinaria: electrica, instrumentación, tuberías de desagüe y sistema de detección de gases e incendios.
CÓDIGO DE FABRICACIÓN	API 650



SALINA CRUZ, OAX



PROYECTO APROVECHAMIENTO DE RESIDUALES EN LA REFINERÍA "ANTONIO DOVALÍ JAIME" | TANQUES API

ICA FLUOR

TANQUES TIPO API 650 SALINA CRUZ

AÑO DE
FABRICACIÓN

2023 - 2024 (En desarrollo)

EQUIPOS

9 Tanques de Almacenamiento

ALCANCE

Construcción de Tanques de carga de agua amarga fenólica - 30 MBLs, 2 Tanques de Naftas de Coque - 55 MBLs, 2 Tanques de Amina Pobre - 5 MBLs, Tanque de Slip - 10 MBLs, Tanque de Sosa Gastada - 5 MBLs, Tanque de Corte de Coque - 38 MBLs, Tanque de Agua Permeada - 2.5 MBLs

DESCRIPCIÓN

Ingeniería, suministro, fabricación, pruebas y montaje de Tanques de Almacenamiento conforme a API 650

PERFIL EMPRESARIAL 2024

www.proesamx.com



Empresa Socialmente Responsable





OTUMBA, EDOMEX.

CONSTRUCCIÓN DE TANQUES DE 55 MBLs | TANQUES API

ENERMEX

TANQUES TIPO API 650 OTUMBA

AÑO DE
FABRICACIÓN

2024 (En desarrollo)

EQUIPOS

3 Tanques de Almacenamiento de 55 MBLs

ALCANCE

Fabricación, pruebas no destructivas, pintura y montaje en sitio. **Obra multidisciplinar:** electrica, instrumentación, tuberías de desagüe y sistema de detección de gases e incendios.

DESCRIPCIÓN

Ingeniería, suministro, fabricación, pruebas y montaje de Tanques de Almacenamiento conforme a API 650

PERFIL EMPRESARIAL 2024



www.proesamx.com

RECIPIENTES A PRESIÓN

ET-028-PEMEX 2019
NOM-020-STPS
NOM-009-SESH
ASME SECC. VIII DIV.1
ASME SECC. I



Empresa
Socialmente
Responsable





PROYECTOS RECIENTES RECIPIENTES A PRESIÓN

	PROYECTO	LUGAR	AÑO
• 56 Recipientes a Presión	Aprovechamiento de Residuales	Refinería Antonio Dovalí Jaime, Salina Cruz, Oaxaca.	2023-2024
• Recipiente Desaerador	Servicios Auxiliares, Paq. 4	Refinería Tula, Hidalgo	2023
• 41 Recipientes a Presión	Aprovechamiento de Residuales	Refinería Tula, Hidalgo	2023-2024
• Sistema de Flare	Sistema de Desfogue	Refinería Tula, Hidalgo	2023
• Tanque de Gas Combustible	Tanque para PTI	Paraíso, Tabasco	2023
• Tanque de Almacenamiento de Agua	Tanque para Ozono Polaris	Lagos de Moreno, Jalisco	2023
• Scavenger Vessel R-101, 102 y 103	3 Equipos para Houston, Tx	Houston, Texas, E.U.A.	2022
• Tanques de Sello Líquido	Sistema de Desfogue	Refinería Dos Boca, Tabasco	2022

OTROS PROYECTOS

• Proyecto: Filtros Dollinger F1, F2, F3, F4, F5
 Cliente: TERNIUM
 Año: 2018

• Proyecto: Flowserve SANTA CLARA
 Cliente: FLOWSERVE
 Año: 2018

• Proyecto: Tolva 254-F OVNI
 Cliente: TERNIUM
 Año: 2018

• Proyecto: Acumuladores de aire húmedo 1000A
 Cliente: ICA Fluor
 Año: 2014

• Proyecto: Colectores de vapor media y baja presión
 Cliente: RIMMSA / IBERDROLA
 Año: 2017

• Proyecto: Recipientes a presión inoxidables
 Cliente: GRUPO ISLAS
 Año: 2016 / 2017

• Proyecto: Duro Felguera: Pulmón de aspiración y descarga T006 y T007
 Cliente: Duro Felguera
 Año: 2016 / 2017

• Proyecto: Separadores de succión V101, V102 y V103
 Cliente: PEMEX
 Año: 2016 / 2017

• Proyecto: Tanques a Presión T-1295, T1195, TC1158
 Cliente: Tanques de instrumentos AOT.
 Año: 2015


• Proyecto: Cámara de orificios
 Cliente: TECHNIP
 Año: 2014

• Proyecto: Filtro de carbono activado
 Cliente: Aqua – Pro
 Año: 2014

• Proyecto: UTE Baja California Sur IV
 Cliente: ABENER
 Año: 2013





 SALINA CRUZ, OAXACA.



PRECAUCIÓN
RECIPIENTE
PRESURIZADO
CON
NITRÓGENO
DESPRESURIZAR
ANTES DE
ABRIR

C

10.299 TON
FA-88106
O.C.:R/ C-03-306-H-0204
O.T PROESA-025-23

PROYECTO APROVECHAMIENTO DE RESIDUALES EN LA REFINERÍA "ANTONIO DOVALÍ JAIME" | RECIPIENTES A PRESIÓN ICA FLUOR

AÑO DE FABRICACIÓN	2023 - 2024 (En desarrollo)
EQUIPOS	56 Recipientes a Presión (13 Equipos Entregados)
MATERIAL	SA-516-60N KILLED+HIC, SA-516-70 N, SA-240-316L, SA-516-70 KILLED
DESCRIPCION	Ingeniería, Procura, Fabricación, Pruebas No Destructivas, Pintura y Entrega en Sitio.
CÓDIGO DE FABRICACIÓN	ASME SEC VIII, DIV I, EDICION 2021.

PERFIL EMPRESARIAL 2024



VERACRUZ



TANQUE DE SECADOR DE VAPOR | RECIPIENTES A PRESIÓN COYSEN

AÑO DE FABRICACIÓN	2024
PESO CAPACIDAD	37,305 Litros 24.465 Toneladas
MATERIAL	SS-316 con cubierta de SA-516 GR.70
DESCRIPCION	INGENIERIA, PROCURA, FABRICACION, PNDS, RECUBRIMIENTOS Y EMBARQUE
CÓDIGO DE FABRICACIÓN	ASME SEC VIII, DIV I, EDICION 2021.



 TULA DE ALLENDE, HGO.



PROYECTO APROVECHAMIENTO DE RESIDUALES AT "MIGUEL HIDALGO" REFINERY | RECIPIENTES A PRESIÓN ICA FLUOR

AÑO DE FABRICACIÓN	2023 - 2024
EQUIPOS	41 RECIPIENTES A PRESIÓN
MATERIAL	SA-516-60N KILLED+HIC, SA-516-70 N, SA-240-316L, SA-516-70 KILLED
DESCRIPCION	Ingeniería, Procura, Fabricación, Pruebas No Destructivas, Pintura y Entrega en Sitio.
CÓDIGO DE FABRICACIÓN	ASME SEC VIII, DIV I, EDICION 2021.

PERFIL EMPRESARIAL 2024



REFINERÍA TULA, HGO




RECIPIENTE DESAERADOR | SERVICIOS AUXILIARES E INTEGRACION DEL PAQUETE 4A (WBS-850, 855 Y 860

REFINERÍA TULA | PEMEX

AÑO DE FABRICACIÓN	2023
PESO	30.88 TON
LONGITUD	11.65 MTS
ALTURA	6.37 MTS
MATERIAL	SA-516-70
DESCRIPCION	INGENIERIA COMPLEMENTARIA, PROCURA, FABRICACION, PNDS, RECUBRIMIENTOS Y EMBARQUE DEL TANQUE DESAERADOR ED-2402E
CÓDIGO DE FABRICACIÓN	ASME SEC VIII, DIV I, EDICION 2021.



 TULA DE ALLENDE, HGO, MX.



DISPOSICIÓN GENERAL DE SISTEMA DE FLARE, SOPORTADO POR TORRE (QE-80004 / QE-80006)

ZEECHO THERME

AÑO DE FABRICACIÓN	2023
DIMENSIONES	TUBERÍA DE 48" 80,75 MTS, TUBERÍA DE 10" 55,29 MTS. TUBERÍA DE 2" 61.11 MTS, TUBERÍA DE 24" 85 MTS.
MATERIAL	A106-B+HIC
DESCRIPCIÓN	Adecuación de tuberías de 48", Fabricación de tuberías de: 10", 2", 1/2" Gas Piloto, Fabricación de Riser de 24" y Revestimiento.

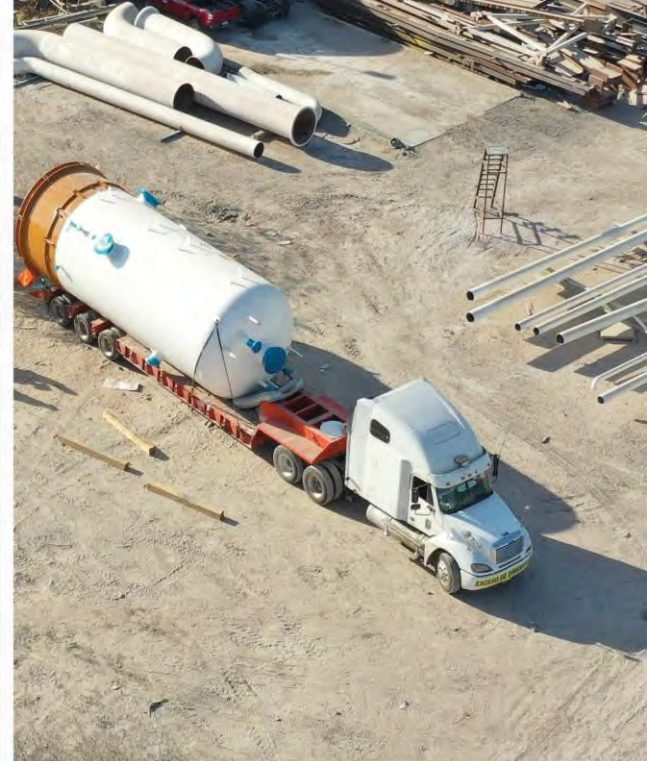
PERFIL EMPRESARIAL 2024

www.proesamx.com





PARAISO, TABASCO



FA-00501 TANQUE DE GAS COMBUSTIBLE | PTI INFRAESTRUCTURA DE DESARROLLO

AÑO DE FABRICACIÓN 2023

PESO 18.5 TON

CAPACIDAD TOTAL 65,388 LITROS

ALTURA 10.5 M
DIÁMETRO 3.5 M

MATERIAL SA-516-70 (K GFP)

CÓDIGO DE FABRICACIÓN ASME Secc. 8 Div. 1 Ed. 2021

DESCRIPCIÓN DEL PROYECTO Paquete 6, Fase II A. Diseño, Suministro, Fabricación, Limpieza, Recubrimiento de acuerdo a sistema III de PEMEX, Pruebas de Calidad y Embalaje.

PERFIL EMPRESARIAL 2024



www.proesamx.com



LAGOS DE MORENO, JALISCO



TK - 100 TANQUE DE ALMACENAMIENTO DE AGUA | OZONO POLARIS

AÑO DE FABRICACIÓN 2023

PESO 10 TON

VOLUMEN 117 M3

ALTURA 16 M


DIÁMETRO 3.3 M

MATERIAL INOXIDABLE 304

CÓDIGO DE FABRICACIÓN ASME Secc. 8 Div. 1 Ed. 2021

DESCRIPCIÓN DEL PROYECTO Diseño, Suministro, Fabricación, Limpieza (a base de **Perlita de Vidrio**), Pruebas y Embalaje.



 HOUSTON, TX. E.U.



SCAVENGER VESSEL R-101A/B, R-102A/B Y R-103A/B

AÑO DE FABRICACIÓN	2022
EQUIPOS	3 EQUIPOS
DIÁMETRO INTERNO	2.4 MTS
LONGITUD:	7,925 MM
MATERIAL	SSA-516 GR. 70 + HIC y SA-36
CÓDIGO DE FABRICACIÓN	ASME SECC. VIII Div,1
DESCRIPCIÓN DEL PROYECTO	Diseño, Suministro, Fabricación, Limpieza, Pruebas y Embalaje



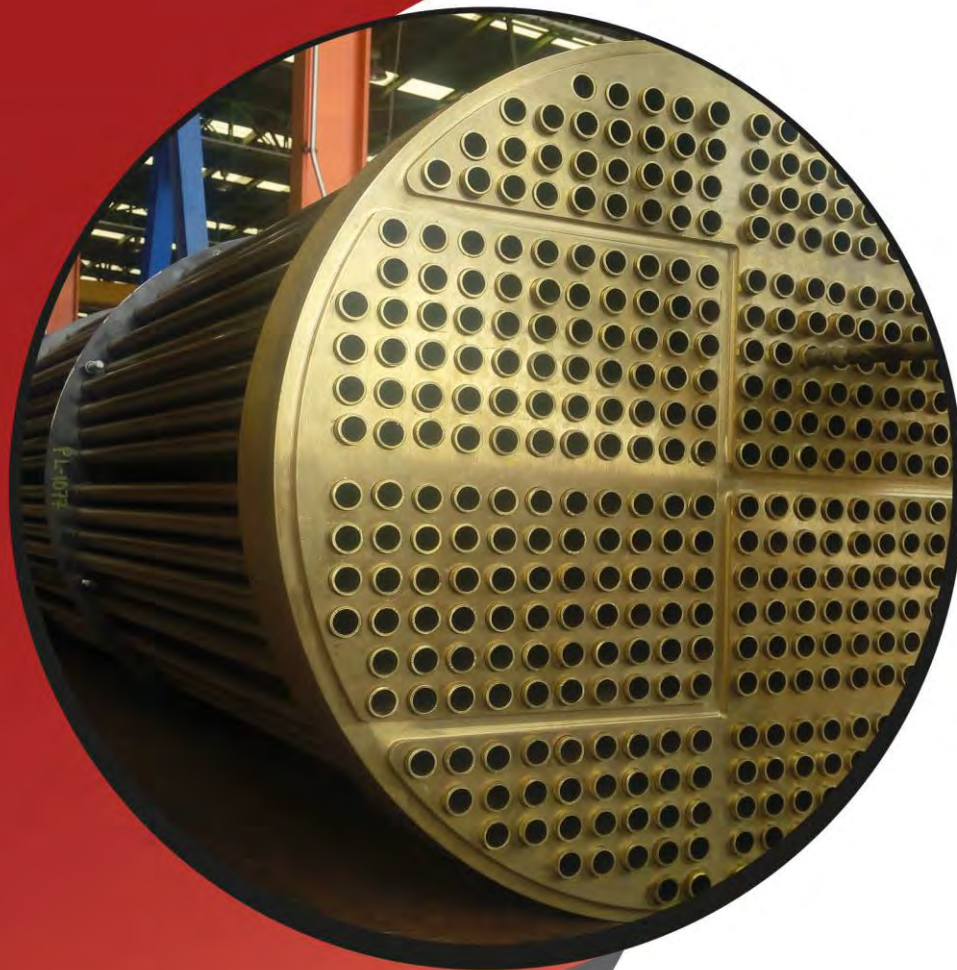
TANQUES DE SELLO LÍQUIDO ZEECO-THERME

AÑO DE FABRICACIÓN	2022
EQUIPOS	3 EQUIPOS
DIÁMETRO	2.4 MTS
LONGITUD:	19.9 Mts
MATERIAL	SA-516-60 N KILLED+HIC (3 CICLOS)
PESO	24.5 TONS
DESCRIPCIÓN DEL PROYECTO	<ul style="list-style-type: none"> • Suministro, Fabricación, Inspección, Pruebas e Instalación de Risers, Tanques De Sello Liquido Y Tubería De Interconexión



PERFIL EMPRESARIAL 2024

INTERCAMBIADORES DE CALOR



Empresa
Socialmente
Responsable





📍 **PARAISO, TABASCO**

FABRICACIÓN DE OCHO CORAZAS DE PARA INTERCAMBIADORES PLANTA COMBINADA EN REFINERÍA DOS BOCAS CLIENTE: ICA FLUOR

AÑO DE FABRICACIÓN 2023

EQUIPOS 8 - EA-11113 A-H

DESCRIPCIÓN

Ingeniería, Procura, Fabricación, Pruebas No Destructivas, Instalación, Montaje y Pruebas Hidrostáticas Integrales en taller y estacada en planta en operación.

CÓDIGO DE FABRICACIÓN

ASME Section VIII Div. 1 Ed. 2021
Estampado U





40 Refinería Ing. Héctor R.Lara Sosa Cadereyta, Nuevo León

FABRICACIÓN DE CORAZA PARA INTERCAMBIADOR DE CALOR INGENIAGAS

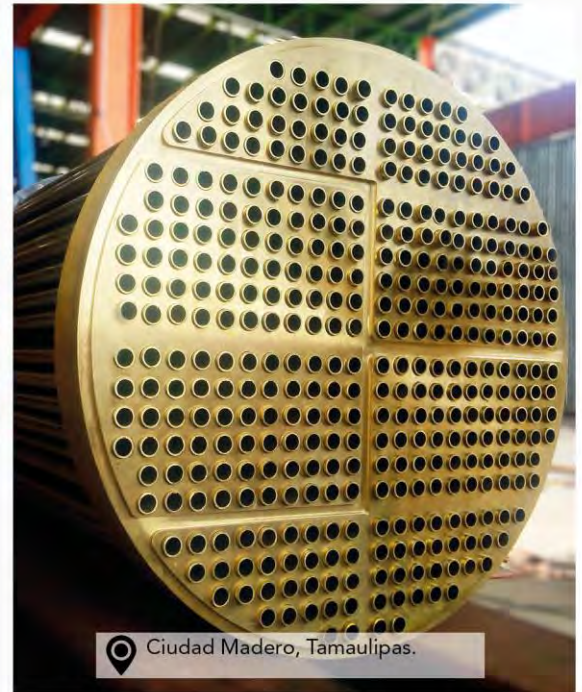
AÑO DE FABRICACIÓN	2019
CLIENTE	INGENIAGAS
TIPO	"U"
LONGITUD	6.63 Mts.
DIÁMETRO	.889 mm
PESO TOTAL	5,488 kg
MATERIAL	SA-516-70
CÓDIGO DE FABRICACIÓN	ASME SECC. VIII DIV. I



Ciudad Madero, Tamaulipas.

LAYOUT DE TUBOS DEL REHERVIDOR E-22-CD PEMEX TRANSFORMACIÓN INDUSTRIAL

AÑO DE FABRICACIÓN	2018
CLIENTE	PEMEX Transformación Industrial
TIPO	"U"
LONGITUD	10,951 mm
DIÁMETRO	1,088 mm
PESO TOTAL	14,510 kg
MATERIAL	SA-285-C
CÓDIGO DE FABRICACIÓN	ASME SECC. VII DIV. I y 9na. EDICIÓN



Ciudad Madero, Tamaulipas.

CONDENSADOR DE TORRE DESPROPANIZADORA PEMEX TRANSFORMACIÓN INDUSTRIAL

AÑO DE FABRICACIÓN	2018
CLIENTE	PEMEX Transformación Industrial
TIPO	AES
LONGITUD	6.2 mts
DIÁMETRO	0.66 m X 0.76 mm
PESO TOTAL	14.7 Tons.
MATERIAL	SA-285-C
CÓDIGO DE FABRICACIÓN	ASME SECC. VII DIV. I y 9na. EDICIÓN



Tula de Allende, Hidalgo.



Tula de Allende, Hidalgo.



Tula de Allende, Hidalgo.

REHABILITACIÓN Y PUESTA EN OPERACIÓN DE LA PLANTA H-OIL DE LA REFINERÍA "MIGUEL HIDALGO" EN TULA

PEMEX TRANSFORMACIÓN INDUSTRIAL

REHABILITACIÓN Y PUESTA EN OPERACIÓN DVE LA PLANTA H-OIL DE LA REFINERÍA "MIGUEL HIDALGO" EN TULA

PEMEX TRANSFORMACIÓN INDUSTRIAL

REHABILITACIÓN Y PUESTA EN OPERACIÓN DE LA PLANTA H-OIL DE LA REFINERÍA "MIGUEL HIDALGO" EN TULA

PEMEX TRANSFORMACIÓN INDUSTRIAL

AÑO DE FABRICACIÓN 2018

EQUIPOS FABRICADOS 5 reentubados de haces de tubos.

AÑO DE FABRICACIÓN 2018

EQUIPOS FABRICADOS 6 soloaires, reentubado.

AÑO DE FABRICACIÓN 2018

EQUIPOS FABRICADOS 8 intercambiadores de calor.

TORRES DE PROCESO

ASME Secc. VIII Div. 1



Empresa Socialmente Responsable





Coatzacoalcos, Veracruz.

COLUMNA D-115 PLANTA DE ÓXIDO DE ETILENO
CHEMISA S.A. DE C.V.

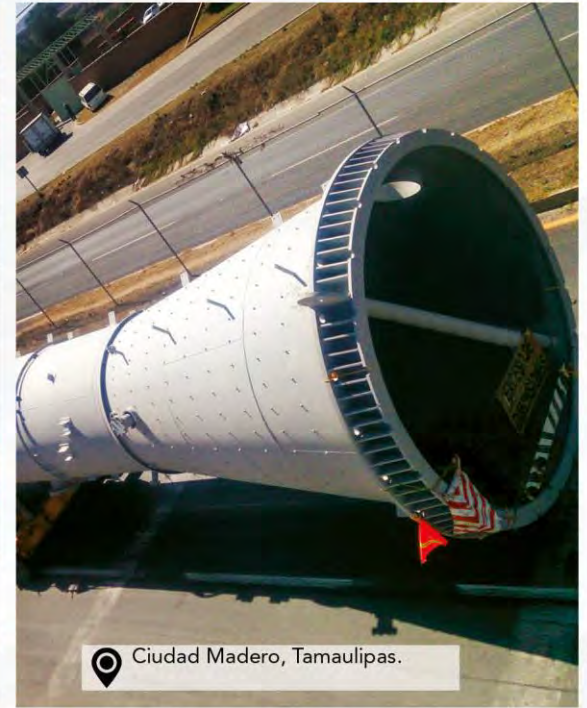
AÑO DE FABRICACIÓN	2012
EQUIPOS FABRICADOS	1
DIÁMETRO	5,290 mm
ALTURA	30,000 mm
PESO	201,305 kg
MATERIAL	SA-264 (SA-516-70 +SA-240-304)
CÓDIGO DE FABRICACIÓN	ASME Secc. VIII Div. 1



Refinería Ing. Héctor Lara Sosa,
Cadereyta, Nuevo León.

TORRE DEISOBUTANIZADORA DA-203
PEMEX

AÑO DE FABRICACIÓN	2014
EQUIPOS FABRICADOS	1
DIÁMETRO	3,800 mm
ALTURA	34,130 mm
PESO	125,548 kg
MATERIAL	SA-516-70
CÓDIGO DE FABRICACIÓN	ASME Secc. VIII Div. 1



Ciudad Madero, Tamaulipas.

TORRE AGOTADORA DE AGUA AMARGA DA-3002
PEMEX REFINACIÓN

AÑO DE FABRICACIÓN	2014
EQUIPOS FABRICADOS	1
DIÁMETRO	2,280 mm
ALTURA	33,600 mm
PESO	56,390 kg
MATERIAL	SA-516-70N+HIC
CÓDIGO DE FABRICACIÓN	API-6 ASME Secc. VIII Div. 1 50
INTERNOS	Platos agotadores de Acero Inoxidable SA-240-304L marca SULZER



Planta Guerrero, Monterrey, Nuevo León.

TORRE DE ABSORCIÓN DE CO2 223-E TERNIUM S.A. DE C.V.

AÑO DE FABRICACIÓN 2015

EQUIPOS FABRICADOS 1

DIÁMETRO 24.20mm

ALTURA 27.70 mm

PESO 33,000 kg

MATERIAL SA-240-316L

CÓDIGO DE FABRICACIÓN ASME Secc. VIII Div. 1



San Nicolas de los Garza, Nuevo León.

TORRE DUMMY QUENCH 250-E TERNIUM S.A. DE C.V.

AÑO DE FABRICACIÓN 2013ERN

EQUIPOS FABRICADOS 1

DIÁMETRO 3,000 mm

ALTURA 13,400 mm

PESO 18,834 kg

MATERIAL SA-516-70

CÓDIGO DE FABRICACIÓN ASME Secc. VIII Div. 1

INTERNOS Demister y empacado estructurado



San Nicolás de los Garzas, Nuevo León.

TORRE HUMIDIFICADORA 201-E TERNIUM S.A. DE C.V.

AÑO DE FABRICACIÓN 2013

EQUIPOS FABRICADOS 1

DIÁMETRO 2710 mm

ALTURA 9150 mm

PESO 16100 kg

MATERIAL SA-516-70

CÓDIGO DE FABRICACIÓN ASME Secc. VIII Div. 1

INTERNOS Demister y empacado estructurado
KOCH & GLITSCH

TRAMPAS DE DIABLOS

ASME Secc. VIII Div. 1
ASME B31.3 2010



Empresa Socialmente Responsable





46 Sonda de Campeche, Cd. del Carmen

TRAMPA RECEPTORA Y LANZADORA DE DIABLOS MICOPERI

AÑO DE FABRICACIÓN	2019
EQUIPOS FABRICADOS	2
DIÁMETRO	TD ENVÍO Y RECIBO 16" X 12"x 900#
CAPACIDAD	1.013 M3
PESO	12,176 TON
MATERIAL	API-5L (X-52N), -PSL-2
CÓDIGO DE FABRICACIÓN	ASME SECCIÓN VIII DIV. 1 ULTIMA EDICIÓN ASME B31.8 ULTIMA EDICIÓN



Plataforma Ayatcil-C. Sonda de Campeche

TRAMPA LANZADORA DE DIABLOS INDUSTRIA DEL HIERRO

AÑO DE FABRICACIÓN	2012
EQUIPOS FABRICADOS	2
DIÁMETRO	TD ENVÍO 20" X 16" 300
PESO	4.5 TON
MATERIAL	API-5L (X-52N), -PSL-2
CÓDIGO DE FABRICACIÓN	ASME SECCIÓN VIII DIV. 1 ULTIMA EDICIÓN ASME B31.8 ULTIMA EDICIÓN



Coatzintla, Veracruz.

34 LANZADORES Y RECEPTORES DE DIABLOS PEMEX EXPLORACIÓN Y PRODUCCIÓN

AÑO DE FABRICACIÓN	2011 - 2012
EQUIPOS FABRICADOS	34
DIÁMETRO	TD 6" X 10" X 600#. TD 8" x 12" X 600#, TD 10" X 14" X 300#
LONGITUD	5,700 mm
ESPESOR	438 mm
MATERIAL	API-5L-X52-PSL2
CÓDIGO DE FABRICACIÓN	ASME B16 Y NRF-221 PEMEX

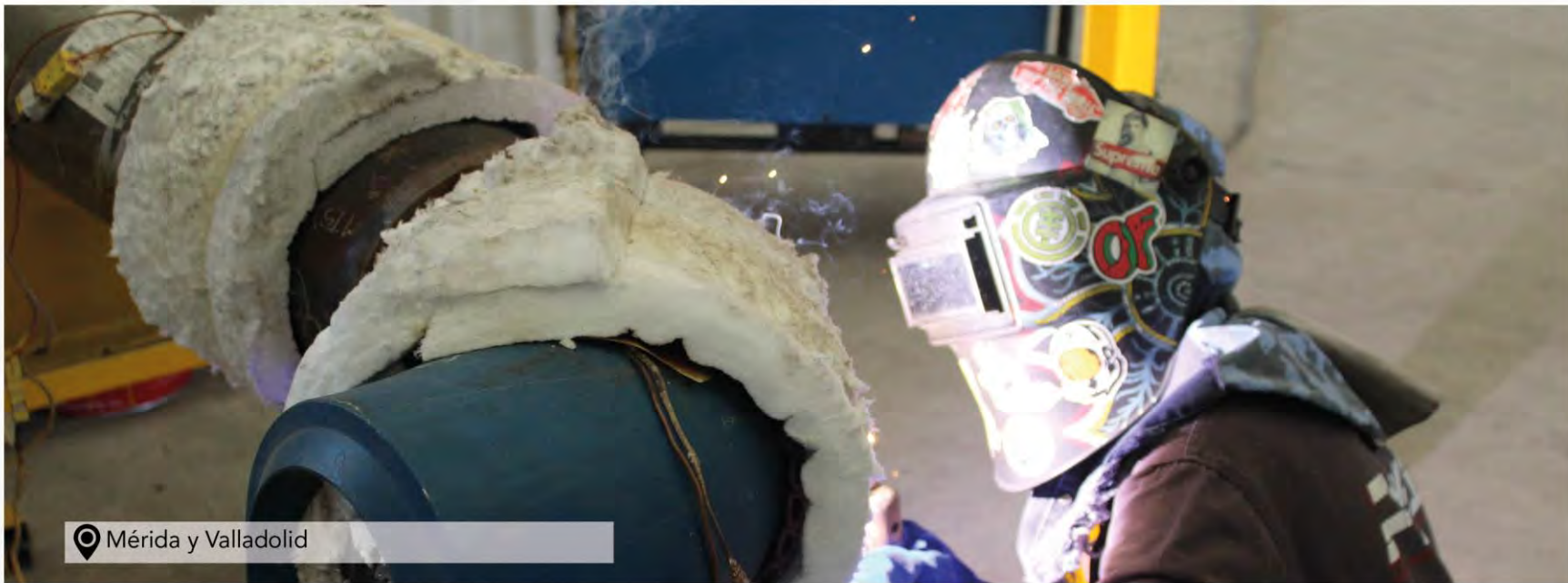
TUBERÍA DE PROCESO Y RED CONTRA INCENDIOS

API-570 / ET-035-PEMEX /
ET-032-PEMEX



Empresa
Socialmente
Responsable





📍 Mérida y Valladolid

48 TUBERÍA DE ALTA POTENCIA N600 CENTRAL TERMOELÉCTRICA CFE

DESCRIPCIÓN:

Esta tubería la realizamos con equipos especializados, bajo las normas y especificaciones del proceso U-Part, de ASME Sección I, en conjunto con las regulaciones de soldadura AWS.

INCLUYE:

- Corte, biselado, soldadura, pruebas no destructivas, relevado de esfuerzos (donde aplique), y recubrimiento anticorrosivo de alta temperatura, ya que esta tubería trabajará a temperaturas de 100 °C a 565 °C.

Dimensiones:

180 TON por unidad, 540 TON
5400 "DI por unidad, 16,200 "DI

Materiales:
Acero Aleado (P91 Y P22) y
Acero al Carbón





PARAÍSO, TABASCO

**SISTEMA UNIFICADO DE QUEMADORES ELEVADOS
ZEECO THERME SAPI DE CV**

DESCRIPCIÓN:

- Suministro, Fabricación, Inspección, Pruebas e Instalación de Risers, Tanques De Sello Líquido Y Tubería De Interconexión

INCLUYE:

- Suministro de materiales (Material: SA-516-70N + CALMADO en los 4 Risers.
- Fabricación: trazo, corte, biselado, rolado, conformado y soldadura
- Recubrimientos de acuerdo con especificación del proyecto.
- Flete de materiales fabricados de Taller Proesa Tula-Hidalgo a Paraíso Tabasco, Refinería dos Bocas.
- Montaje en sitio.

Incluye estampado ASME únicamente en equipos de sello líquido.

- Incluye Pruebas no Destructivas de acuerdo con Código y especificación enviada (inspección visual, líquidos penetrantes, radiografiado, ultrasonido, partículas magnéticas donde aplique)



Paraíso, Tabasco

**50 KILOMETROS TUBERÍA DE INTERCONEXIÓN
DE TANQUES DE ALMACENAMIENTO**

AÑO DE FABRICACIÓN	2022
DIÁMETRO	2" A 24"
PESO	1,970 Toneladas
LONGITUD	50 Kilometros de tubería de proceso
DESCRIPCIÓN	Manejo, Erección, Corte, Soldadura e Instalacion de 50 Km de Tubería de Acero al Carbón para la Interconexión de Tanques De Almacenamiento API
MATERIAL	A-53 y A-106
CÓDIGO DE FABRICACIÓN	ASME SECCION IX TUBERIA DE PROCESO



📍 Mexicali, Baja California Norte

**TERMINAL DE ALMACENAMIENTO Y REPARTO
BAJA CALIFORNIA ENERGY TRANSLOGISTICS
BCET**

DESCRIPCIÓN:

- Fabricación e Instalación de Tuberías de Combustible (Diesel, Gasolina Regular, Gasolina Premium y Retorno de Vapor)



📍 Nuevo Puerto de Veracruz, Ver.

**TERMINAL DE PETROLÍFEROS DE VERACRUZ
GDI-IENOVA**

PULGADAS DIAMETRALES DEL SERVICIO DE AGUA CONTRA INCENDIO ACI	22,849 "Ø
PULGADAS DIAMETRALES DEL SERVICIO DE ESPUMA CONTRA INCENDIO ECI	25,284"Ø
METROS LINEALES DE TUBERÍA ROLADOS (2 1/2", 3" Y 6")	12,379.2 ML
TONELADAS TOTALES DE TUBERÍA GALVANIZADA	480
TOTAL DE METROS CUADRADOS TUBERÍA PINTADA	3,000 M2
TIEMPO DE EJECUCIÓN	90 DÍAS
TOTAL DE PULGADAS DIAMETRALES DEL PROYECTO	180,000 Ø



📍 Salamanca, Guanajuato.

**GASOLINAS LIMPIAS SALAMANCA
SAIMPEM**

DESCRIPCIÓN:

- Prefabricado, recubrimiento anticorrosivo, instalación y pruebas de tuberías y soportes de acero al carbón, aleada e inoxidable, área 110, 120, 130 & 200, Refinería Antonio M. Amor.



Tula de Allende, Hidalgo.

**GASOLINAS LIMPIAS TULA
ICA FLUOR DANIEL**

DESCRIPCIÓN:

- Prefabricado, recubrimiento anticorrosivo, instalación y pruebas de tuberías y soportes de acero al carbón, aleada e inoxidable, área 110, 120, 130 & 320, Refinería Miguel, Hidalgo.



Chicontepec, Veracruz.

**BATERÍA DE SEPARACIÓN AGUA FRÍA II
ICA FLUOR S. DE R.L. DE C.V.**

DESCRIPCIÓN:

- Pre-fabricado en taller de tubería de acero al carbón en diferentes diámetros y espesores para spool de los sistemas en la Batería de Separación del proyecto Chicontepec I.



Chicontepec, Veracruz.

**BATERÍAS DE SEPARACIÓN Y CENTRAL
DE ALMACENAMIENTO Y BOMBEO
CHICONTEPEC I Y II ICA FLUOR**

DESCRIPCIÓN:

- Prefabricado y montaje de tubería en diferentes diámetros y estructura, pruebas hidrostáticas, pintura, montaje de barandales, ingeniería de taller y baterías de separación.
- Habilitado, fabricación e instalación de tubería y estructura a tanques de almacenamiento de crudo.
- Fabricación, instalación, pruebas hidrostáticas e inspecciones radiográficas.
- Tubería para sistemas de gas, aire y agua.
- Tubería para sistemas de agua congénita, contra incendio, gas.
- Sistemas de agua, aceite, agua deshidratada, estructura desfogue.
- Fabricación, instalación y pruebas hidrostáticas.



📍 Apaseo El Alto, Gto.

ESTACIÓN DE COMPRESIÓN RAMONES ICA FLUOR

DESCRIPCIÓN:

- Prefabricado, recubrimiento anticorrosivo, instalación y pruebas de tuberías y soportes de acero al carbón, aleada e inoxidable, área 110, 120, 130 & 320, Refinería Miguel, Hidalgo.
- Montaje: Circuito I, li Y lii
- Troque: De Encino Apaseo el Alto
- Soldadura en tubería
- Montaje de tubería
- Terminación Mecánica



📍 Naranjos, Veracruz

ESTACIÓN DE COMPRESIÓN NARANJOS TECHINT

DESCRIPCIÓN:

- Prefabricado, aplicación de recubrimientos y montaje de tubería, • Fabricación de soportes y montaje de equipos.
- Instalación de válvulas y pruebas hidrostáticas.
- Pruebas hidrostática y tubería enterrada.
- Montaje de air cooler y pintura al air cooler en tubería.
- De pasarela, silueta y tubería.
- Troque de bridas y trabajos en taller



📍 Chihuahua, México

ESTACIÓN DE COMPRESIÓN EL ENCINO SAIPEM

DESCRIPCIÓN:

- Obra mecánica en tuberías para gas natural alta presión.
- Aplicación de soldadura e instalación de tubería de diferentes diámetros.
- Aplicación de pintura en tubería.
- Montaje de estructura para el área de los aircooler de diferentes diámetros.
- Montaje de equipos auxiliares de las turbinas TCG -160 y TCG - 161.

ESTRUCTURAS METÁLICAS



Empresa Socialmente Responsable





TORRE QUEMADOR DERRICK

2,286 Toneladas de fabricación ejecutadas en:

- Sumistro
- Fabricación
- Recubrimiento
- Mmontaje

Características principales:

- 180 metros de altura
- Se compone por 20 módulos



Aeropuerto Internacional "Felipe Ángeles"

FABRICACIÓN DE ESTRUCTURA MODULAR AEROPUERTO INTERNACIONAL "FELIPE ÁNGELES" METALITEC

600 Toneladas de fabricación ejecutadas en:

- Rolado de placa de acero al carbón de 3/4"
- Aplicación de soldadura en carretes de 32"
- Rolado y aplicación de soldadura de carretes
- Fabricación de conos de acero al carbón
- Fabricación y montaje de muñón de conexión con orejas de izaje
- Armado de columna para estructura
- Embarque de 500 toneladas de columnas para estructura



El Empalme, Veracruz

ESTRUCTURA MÓDULOS VENTURE GLOBAL UOP

AÑO DE
FABRICACIÓN: 2019

PROYECTO: Fabricación, transporte y pintura de estructura metálica Proyecto UOP, Módulos Venture Global

DESCRIPCIÓN: Fabricación de estructura ligera, mediana, pesada y extra pesada incluye sand blast, aplicación de recubrimiento y transporte.

VOLUMEN: 4,900 TONS.

MATERIAL: A-992 Y A-572

MATERIAL: A-992 Y A-572



Parque Industrial Marabis, Guanajuato.

**RACK DE TUBERIA TECNIMONT
TECNIMONT**



RACK DE INTEGRACIÓN



**RECONFIGURACIÓN REFINERÍA
LÁZARO CÁRDENAS DEL RPIO
PEMEX REFINACIÓN**

AÑO DE FABRICACIÓN:	2019
PROYECTO:	Suministro, fabricación, transporte y pintura de estructura metálica soldable para rack de tuberías
SERVICIO:	Corte, habilitado, armado y soldadura de estructuras ligeras, semi pesada y pesada
MATERIAL:	A-992 Y A-572
VOLUMEN:	2,316 Tons.

11,112.39 TONELADAS INCLUIDAS:

- Suministro
- Fabricación
- Recubrimiento
- Montaj

**TONS: 20,000
TIPO DE ESTRUCTURA:**

- Planta de coquización
- Planta de aminas
- Planta de azufre
- Planta de catalítica
- Planta de gasóleos

PLATAFORMAS MARINAS

ASME SECC VIII DIV. 1
AWWA A-D 100



Empresa
Socialmente
Responsable





Altamira, Tamaulipas.



Mata Redonda, Veracruz.

TUBERÍA DE PROCESO PARA PLATAFORMA MARINA CA-KU-A1 DRAGADOS OFFSHORE

AÑO DE FABRICACIÓN	2019
CLIENTE	DRAGADOS OFFSHORE
PESO	322 Toneladas de Spool
MATERIAL	Ø Tubería 36" de 1 ½ Ø Tubería 24" de 1 ¼
DESCRIPCIÓN	<ul style="list-style-type: none"> • Tubería de proceso • Piles Catchers para trípode intermedio • Soportería y Conos de Acoplamiento
CÓDIGO DE FABRICACIÓN	Código API 2B

PLATAFORMAS ICHALKIL Y POKOCH ICA FLUOR/FIELDWOOD GREENFIELD

AÑO DE FABRICACIÓN	2019
CLIENTE	ICA FLUOR/FIELDWOOD GREENFIELD
PESO	1,457 Toneladas
MATERIAL	Acero Estructural; Viga a base de 3 placas de 47"
DESCRIPCIÓN	<ul style="list-style-type: none"> • Vigas de 36" y 47" • Despatinado de Vigas principales • Arriestramientos para plataformas • Guía de Conductores • Grúa de Pedestal • Helipuerto • Sistema de Pisos • Cubierta Inferior y Superior • Tanque de Diesel
CÓDIGO DE FABRICACIÓN	AWS

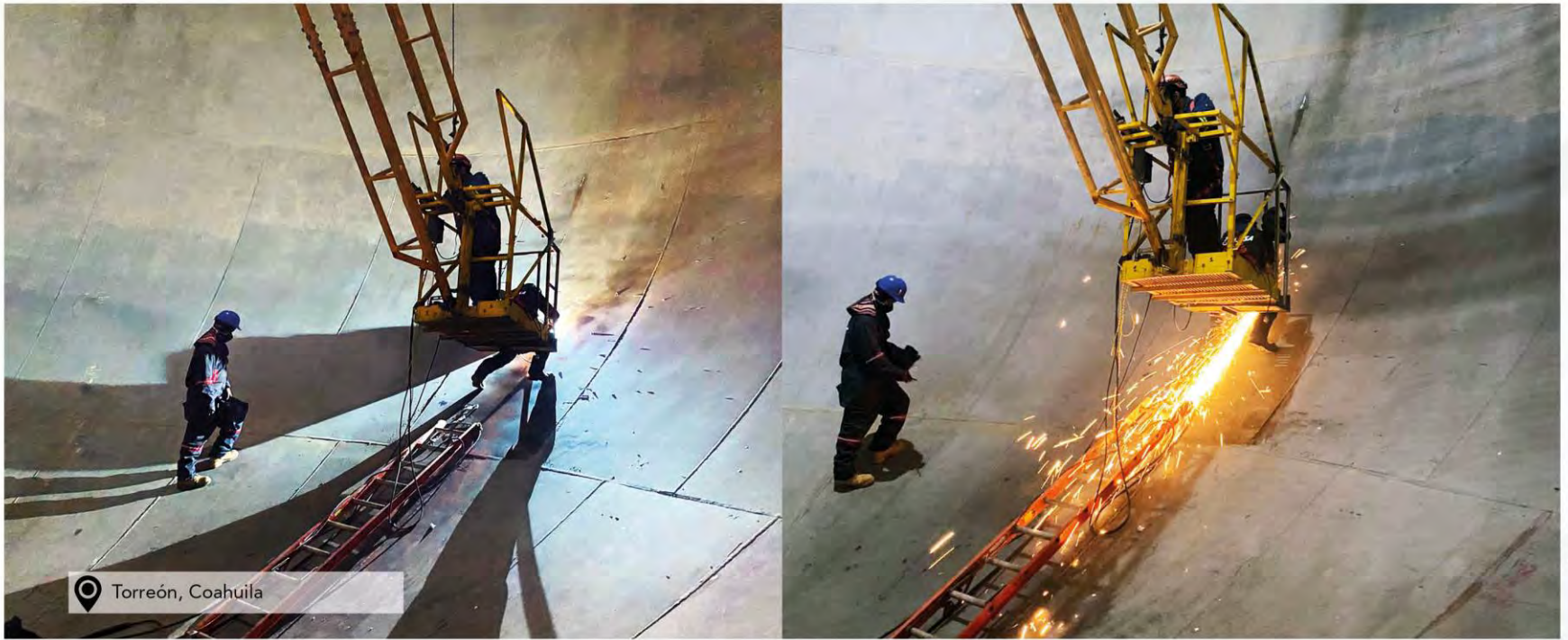
MANTENIMIENTO Y REPARACIONES

ASME SECC VIII DIV 1,
API 510, API 572 Y API 579



Empresa
Socialmente
Responsable





REPARACIÓN DE PLACAS EN ESFERA NO.2 DE AMONIACO FERTIREY

Descripción

- Habilitacion, desmontaje y cambio de placas de acero SA-516-70 normalizada en esfera No. 2 de amoniaco de la Planta Fertirey.
- Corrección de soldadura, desbaste de indicaciones lineales y agrupadas.



Atitalaquia, Hidalgo

REHABILITACIÓN DEL INTERCAMBIADOR DE CALOR E-3002 CARGILL

Incluye:

- Suministro de material
- Habilitado
- Rolado de parches
- Soldadura
- Pinura
- PNDS



Torreón, Coahuila

REPARACIÓN DE SOLDADURAS Y PLACAS DE LA ESFERA DE AMONIACO NO. 1

Descripción

Servicio de reparaciones de indicaciones señaladas en la esfera de amoniaco anhidro no 1.



Ciudad Madero, Tamaulipas.

MANTENIMIENTO EN REFINERÍA FRANCISCO I. MADERO PEMEX REFINACIÓN

Descripción:

- Cambio de Lining en tubos de Manifold de los Reformadores H-101 AB Planta de Hidrógeno U-801
- Mantenimiento de Torre Depropanizadora MC-T-3, Planta MC Fraccionadora de Ligeros
- Mantenimiento y reparación de Acumuladores y Torres de Planta Hidrodesulfuradora de Gasoleos U-502
- Restauración, desmantelamiento y cambio de líneas de procesos emplazadas y solicitudes de fabricación en planta fraccionadora de Gases MC.
- Mantenimiento y reparación de Intercambiadores de Calor y acumuladores de la Planta de Hidrógeno U-801
- Mantenimiento a las Torres y acumuladores de la Planta Fraccionadora de Gases MC



Ciudad Madero, Tamaulipas.

MANTENIMIENTO EN REFINERÍA FRANCISCO I. MADERO, PLANTA U-801 PEMEX REFINACIÓN

Descripción

- Rehabilitación y puesta en operación de la planta de hidrógeno U-801, en la Refinería "Francisco I. Madero", Tamaulipas.
- Supervisión, inspección y estampado API-510 en deaerador D-103.
- Cambio de lining.



Ciudad Madero, Tamaulipas.

MANTENIMIENTO EN REFINERÍA FRANCISCO I. MADERO, PLANTA U-300 PEMEX REFINACIÓN

Descripción:

- Reemplazo a haz de placas del precalentador de carga EA-301 (PACKINOX) de la planta U-300 de la Refinería "Francisco I. Madero", Tamaulipas.
- Mantenimiento, reparación y estampado ASME: PACKINOX.



Ciudad Madero, Tamaulipas.

MANTENIMIENTO EN REFINERÍA FRANCISCO I. MADERO, PLANTA U-MC PEMEX REFINACIÓN

Descripción

- Reparación de platos e internos en torres T-1, T-3, T-5, T-101, T-102, T-103, T-104, T-105, en la U-MC.
- Fabricación de Intercambiador de calor E-9.



📍 Ciudad Madero, Tamaulipas.

MANTENIMIENTO EN REFINERÍA FRANCISCO I. MADERO, PLANTA U-502 PEMEX REFINACIÓN

Descripción

- Supervisión, inspección e integridad mecánica de tubería H-01 en calentador de radiación.
- Reentubado de haz tubular 502-E-22.



📍 Minatitlán, Veracruz.

REHABILITACIÓN DE LA PLANTA HIDRODESULFURADORA U11000 PEMEX REFINACIÓN

Descripción

- Rehabilitación de equipo estático, dinámico, instrumentación, equipo eléctrico, obra civil y líneas de proceso.



📍 Minatitlán, Veracruz.

REHABILITACIÓN DE COQUIZADORA U31000 PEMEX REFINACIÓN

Descripción

- Rehabilitación y puesta en operación de la Planta Coquizadora retardada U31000 Se le da limpieza y aplicación de pintura a chimeneas de los hornos H-31001 y H-31002.

NAVES INDUSTRIALES

AWS D1.1



Empresa
Socialmente
Responsable





📍 Parque Industrial Marabís, Guanajuato.

ESTRUCTURA METÁLICA PLANTA AISIN FUJITA CORPORATION

AÑO DE FABRICACIÓN	2016
EQUIPOS FABRICADOS	Estructura metálica principal. Estructura metálica para varios pasillos.
VOLUMEN	800 Tons.



📍 El Salto, Hidalgo.

PLANTA TRATADORA DE AGUAS RESIDUALES ATVM/ÁREA 800 DE COGENERACIÓN

AÑO DE FABRICACIÓN	2013 - 2015
EQUIPOS FABRICADOS	7
LONGITUD	450,00 mm
ALTURA	9,000 mm a 11,300 mm
CÓDIGO DE FABRICACIÓN	AWS. D1.1



📍 Parque Industrial Atitalaquia, Hidalgo

NAVE INDUSTRIAL GRUPO VALBA GRUPO VALBA

DESCRIPCIÓN DEL PROYECTO	El proyecto tiene una extensión de 5000m ² , aproximadamente. El proyecto incluye despalme, topografía, movimientos y mejoramiento de tierra y sistemas enterrados.
--------------------------	---

CALDERAS Y SOPLADORES

ASME SECC 1 / NBIC



Empresa
Socialmente
Responsable





Valladolid, Yucatán

FABRICACIÓN DEL CASING MÓDULOS: M 1, M2, M3, M4 Y M5 PARA EL PROYECTO CCC VALLADOLID

AÑO DE FABRICACIÓN	2022
ESPEJOR:	1" A 4"
EQUIPOS	5 EQUIPOS
PESO:	615 TONS
LONGITUD:	28541 mm
MATERIAL	ASTM A 36, ASTM A-105, A-304 SS, SA-193-B7 Y SA-194-2H
CÓDIGO DE FABRICACIÓN	AWS D1.1
DESCRIPCIÓN DEL PROYECTO:	Fabricación, Inspección, Limpieza, Recubrimiento, Aislamiento Térmico y Pruebas

PERFIL EMPRESARIAL 2024



San Luis Potosí, Salamanca, Valladolid y Merida

DOMOS DE BAJA PRESIÓN CERREY S. A. DE C. V.

AÑO DE FABRICACIÓN	2022
EQUIPOS FABRICADOS	6
DIÁMETRO	2.51 METROS
LONGITUD	13.71 METROS
MATERIAL	SA-516-70
CÓDIGO DE FABRICACIÓN	ASME SECC. I

DUCTOS

ASME B31.1



Empresa Socialmente Responsable





📍 Zapotlanejo, Guanajuato.

TIERRA MOJADA ENEXIO

AÑO DE FABRICACIÓN	2018
EQUIPOS FABRICADOS	Ductos
PESO TOTAL	1,296 Tons
MATERIAL	A572 GR 50
CÓDIGO DE FABRICACIÓN	ASTM, ASME B31.1



📍 Termoeléctrica, Valle de México, Edo. de México.

DUCTOS 298 EC HAMON ESINDUS

AÑO DE FABRICACIÓN	2016 - 2017
EQUIPOS FABRICADOS	Ductos
PESO TOTAL	670,367.00 Tons
MATERIAL	A-36
CÓDIGO DE FABRICACIÓN	ASTM



📍 Refinería Miguel Hidalgo, Tula de Allende.

DUCTOS DE APROVECHAMIENTO DE RESIDUALES TULSA HEATERS INC.

DESCRIPCIÓN	2016 - 2017
EQUIPOS FABRICADOS	3 líneas de ductos
MATERIAL	A-36
CÓDIGO DE FABRICACIÓN	ASTM

DESCUBRE MÁS EN

www.proesamx.com



PROESA
PROCESOS ESPECIALIZADOS Y PROYECTOS



INFORMES Y COTIZACIONES



comercializacion@proesamx.com
negocios@proesamx.com



www.proesamx.com



778 738 05 30
778 738 05 08



773 116 2356
773 139 6476

Oriente 4, Lote 47 Parque Industrial Atitalaquia, Hgo. C.P. 42970
www.proesamx.com